

令和 6（2024）年度

社会福祉法人明桜会

事業計画書



社会福祉法人
明桜会

【法人使命】

全ての知的障害を有している人々が、一人のかけがえのない人として豊かな生活を送ることができる地域社会をこの法人を立ち上げた明石地区手をつなぐ育成会やその他明石を中心に活動する福祉諸団体と共に育んでいく。

【基本理念】

- ・ 私達のご利用者一人ひとりの基本的人権を尊重します。
- ・ 私達のご利用者と共に喜びや怒り、哀しみ、楽しみ等を共有します。
- ・ 私達のご利用者の成長を喜びとします。
- ・ 私達のご利用者の僅かな変化も感じとれる視点と感性・センスを磨きます。
- ・ 私達のご利用者の意欲を高め、障害の軽減と自己実現に向けた支援に努めます。
- ・ 私達は、一人ひとりの生活歴や背景、障害の状況等を理解し、本人の意思を尊重しながら、可能な限り地域社会で生活できるよう支援に努めます。
- ・ 地域社会と常に連携を取りながら障害に対する理解を広げます。

目次

法人事業計画

1. 事業方針	3
2. 重点事業	4
3. 重点会議	5
4. 評議員会及び理事会	6
5. 運営企画室主要業務	8
6. 組織図	9
7. 法人年間予定	10
8. チーム活動年間予定	11
9. 人材確保チーム	12
10. 育成・キャリアアップチーム	13
11. 強度行動障害者グループホーム推進チーム	14
12. SDGs(トウギャザーフェス)実行チーム	15
13. BCP(事業継続計画)ブラッシュアップチーム	16

事業所事業計画

1. 法人事務課	17
2. 大地の家	20
3. サポートセンター翔	23
4. サポートセンター曙	26
5. サポートセンター双葉	30
6. サポートセンター貴和	33
7. やまゆりの家	37
8. あいすくりーむの家・かいのき	40
9. すたじおぼっち	44
10. 相談支援事業所オアシス	48
11. 明石市障害者就労・生活支援センターあくと	52
12. 明石市立木の根学園	55

1. 事業方針

- (1) ～ご利用者・事業所それぞれのネットワーク構築に向けて～
ご利用者を取り巻く地域資源やネットワークが、高齢化や人材不足により年々希薄になってきている現状を踏まえ、改めて、ご利用者の地域生活の充実のために出来ることを考え、その人が必要とするネットワークの構築にむけて努力していく。また、各事業所は地域のネットワークに加わり、コミュニティーにとって必要とされる存在を目指していく。
- (2) ～基本理念の遵守について～
ご利用者の立場に立ち、ご利用者の自己実現に向け、職員同士が「ええやん、ええやん、それええやん」と認め合いながらチャレンジする風土を構築し、サービスの質の向上にむけて出来る事を全体で考え実践していく。
- (3) ～ガバナンスの強化に向けて～
法人及び各事業所の目標について共有を図り、各職務に対する認識を統一していく。それぞれが求められる職務を遂行出来る組織体制を構築する事で、法人全体のガバナンス、コンプライアンスの強化につなげていく。経営面や運営面等で法人として取り組むべき重要な事項が発生した場合は、運営企画室が牽引し各事業所が横断して臨む体制を適時構築していく。
- (4) ～地域ニーズに応じた法人運営に向けて～
ご利用者やご家族の高齢化、労働人口減少などから、障害のある方の暮らしを取り巻く環境に変化が生じ、明石市内の障害福祉サービス供給体制にも大きな影響が出てきている。今後もこの影響は拡大する事が予測されるため社会福祉法人として改めて地域ニーズに応じた事業展開を考える必要がある。法人及び各事業所はその存在意義を再考し、様々な視点から現状を分析し、これから向かうべき方向を事業毎に第2期アクションプラン(2025～2027)の中で示していく。
- (5) ～誰もが働きやすい環境づくりについて～
 - ・ 職員一人一人のワークライフバランス(仕事と生活の両立)の充実を図っていく。具体的には、業務効率化の観点から記録ソフトを改善し時間外労働の削減に努める。また、子育て層等における復職制度やハラスメントに関する相談体制、ストレスチェック制度や人事評価制度について検討し、法人全体として心理的安全性の高い、ワークライフバランスが取れた組織運営を目指していく。

- ・ 令和6年度に改定される処遇改善費の指針等に基づき介護職員等へ分配していくとともに、職員が働き続けられる給与改定について検討を進める。

2. 重点事業

(1) ～人材確保チーム～

社会福祉法人として、ご利用者のニーズに応え地域福祉の拠点として存続するために今後の人材確保の取り組みはより重要なものとなる。そのため、チームとして活動する体制を強化し、当チームが法人の採用活動を牽引していく。具体的には、大学、高校等からの新卒者の採用、社会人経験者及びパートや外国人等幅広い層の採用を多方面から検討していく。また、令和7～9年度の強度行動障害者グループホーム開所を視野に入れ、年間通して10～12名の確保を目指す。各事業所は当チームと連携を図り、自事業所の職員配置を進めていく。

(2) ～育成・キャリアアップチーム～

中長期的な法人運営を考えるうえで、人材育成体制の構築が重点事業であることは変わらず、職員一人一人が専門性高め、成長していくことが重要である。そのため、当チームの体制強化を図り法人の人材育成を牽引していく。具体的には、①新人～中堅～役職者がそれぞれ求められる職務を理解した行動が取れるように促していく。②3等級～5等級の次世代のリーダーの育成に特に注力していく。③当チームの動きが事業所内で実践として活かされる体制の構築を図る。④法人の育成・キャリアアップ活動の具体的な評価軸を検討する事を中心になって進めていく。

(3) ～強度行動障害者グループホーム推進チーム～

強度行動障害者グループホーム開所に向けた準備活動をチームの主な任務とする。具体的には、設計調整、入居者選定、国庫補助申請、入札、住民説明会、研修企画、法人内外への周知理解の浸透等を中心になって進めていく。

(4) ～SDGs(トゥギャザーフェス)実行チーム～

SDGsで掲げられている「誰一人取り残さない持続可能な社会をつくる17の開発目標」は法人理念や事業方針とリンクしている。そのため、トゥギャザーフェスを法人全体でSDGsを体現する機会として位置づける。当チームは、その企画・準備等を牽引する事を主な任務とし、地域に様々な種を蒔くように努め

る。各事業所は蒔かれた種を育てるような地域交流に努めていく。

(5) ～BCP(事業継続計画)ブラッシュアップチーム～

起こりうる様々な災害や緊急時に対応できる体制の構築は必須である。そのため当チームは、法人及び各事業所で作成したBCP(事業継続計画)が実際の災害等で活用できるかどうかの検証を行い、実用面における課題を抽出しブラッシュアップを行っていく事を主な任務とする。

(6) ～障害者スポーツ及び文化の推進について～

明石市共生社会の発信拠点である明石市立総合福祉センター新館事業、明石障がい者地域ケアネットワーク主催のアートシップ明石、スペシャルオリンピクス日本・兵庫明石プログラム事務局、明石地区手をつなぐ育成会主催クリスマス会等、各機関と連携を図りながら障害者スポーツ・文化活動推進に努め、明石の福祉力向上に貢献していく。

3. 重点会議

(1) 経営会議 2回／年

法人が進める各事業の継続発展のためには安定した経営基盤は必須である。そのため、今後も各事業所において適切な収益を確保していく必要がある。経営会議は、上半期および決算期に会計報告を行い、経営指標等から各事業の経営課題を抽出し協議していく。また、模範的取り組みについては学び合い、管理者・主任の経営力を高める事を目的とする。

(2) 職制連絡会 2回／年

各事業の継続発展のためには、法人幹部がビジョンとミッションを共有する事が大切である。職制連絡会は、管理者・主任が会し、法人及び事業所の事業計画、事業報告を相互に行い共有する事を目的とする。併せて、各事業を取り巻く変化を踏まえたアクションプラン(2025～2027)を共有し、安定した事業の継続発展につなげていく事を目的とする。

(3) 管理者会議 4回／年

事業所を統括する管理者の裁量権限は大きく、法人運営にも影響を及ぼす存在である。そのため管理者会議では、事業計画の進捗について確認し、課題があれば協議し、模範的な良い取り組みは学び合う事を目的とする。管理者は求められる職務が多岐に渡るため、各々の職務遂行状況について報告する事で抱え込まない環境を構築する。また、管理者は所管する事業所

以外の職員と交流する機会が希薄である事から、所管外事業所において管理者が実習する機会を設ける。事業種別を超えて、管理者がそこで働く職員・ご利用者等の想いを受け止める事で、縦横のつながりを生み、コミュニケーションを深めていく事を目的とする。

(4) 法人虐待防止委員会 随時

社会福祉法人明桜会虐待防止規定に沿って活動する。具体的には、事業所虐待防止委員会及び身体拘束適正化委員会の進捗把握、研修開催のサポート、ヒヤリハット・事故防止に向けた課題整理や虐待防止マニュアル等の作成見直しを行う。虐待(疑い含む)の通報等が発生した場合は、行政機関等の指示に従い事業所虐待防止委員会と連携し速やかにその対応にあたる。

4. 評議員及び理事会

定款の定めに沿って、下記の評議員会、理事会を開催する。

(1) 評議員会

開催予定主要議案

2024年6月 前年度事業報告案、決算報告案、監事監査報告、社会福祉充実残額計画結果報告案

2024年12月 上半期事業報告、上半期会計報告、運営協議会報告、第1次補正予算案審議

2025年3月 次年度事業計画案、次年度予算案、第2次補正予算案審議

臨時開催 事業運営等必要に応じて開催

(2) 理事会

開催予定主要議案

2024年6月 前年度事業報告案、決算報告案、監事監査報告、社会福祉充実残額計画結果報告案

2024年11月 上半期事業報告、上半期会計報告、運営協議会報告、第1次補正予算案審議

2025年3月 次年度事業計画案、次年度予算案、第2次補正予算案、管理者等人事案審議

臨時開催 事業運営等必要に応じて開催

(3) 評議員・監事・理事(2024年4月1日時点)

評議員	木下宣明 金田孝行 牧山榮子 橘田浩 三木則夫 青木志帆 松本将八
監事	松田千尋 黒田清隆
理事長	日下孝明
業務執行理事	小松正和
理事	公家裕 吉川義明 鳥居健一 岡平ゆかり

令和6年度 運営企画室主要業務

取り組み内容

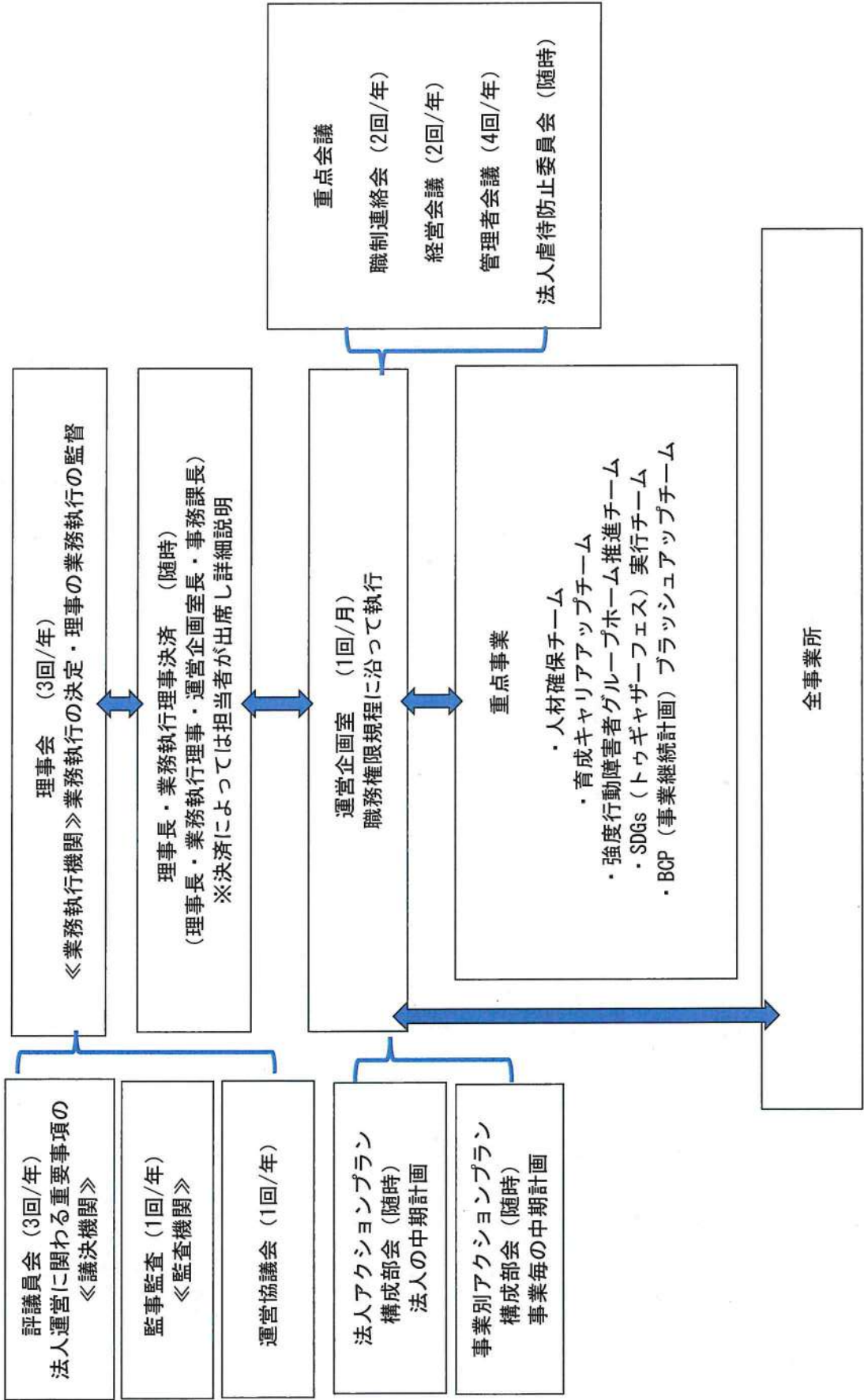
- 職務権限規程より
 - ・法人全体を統括管理する
 - ・法人使命に基づき、法人事業計画案を作成する
 - ・各事業所及び各チームの事業計画及び事業方針及び事業計画と連動しているか確認し、目標目的に沿った事業所及びチームの運営を補佐する
 - ・各事業所の予算案を統括する
 - ・各事業所職員の法人企画への参加を命ずる
 - ・各事業所職員の人事評価の調整及び管理者評価を行う
- 担当主催会議
 - 経営会議（年2回）・管理者会議（年4回）・職制連絡会（年2回）・法人虐待防止委員会（随時）・運営協議会（年1回）・役員者研修会（年1回）
 - 法人アクションプラン構成部会（随時）・事業別アクションプラン構成部会（随時）・人事検討会議（随時）
- その他新規採用試験（正規職）・昇格試験（正規登用・役職）

年間スケジュール

No.	4月	5月	6月	7月	8月	9月	10月	11月	12月	1月	2月	3月
①	法人動向 辞令交付式	監事監査 役員事業所訪問	理事会 評議員会 管理者会議	経営会議 虐待防止委員会	管理者会議	運営協議会	担当事業所 ミーティング	理事会 経営会議 管理者会議	評議員会 職制連絡会	《広報》 次年度重点方針 事業計画案作成 事業所予算案作成	職制連絡会	理事会 評議員会 管理者会議
②	担当業務 《広報》 職務行動計画 事業報告 役職者行動評価 表	正規・月給職員 の業績達成度目 標作成	ア ク シ ョ ン プ ラ ン	チーム進捗報告	チーム進捗報告		担当事業所 ミーティング 《広報》 補正予算案の提 出	法人・事業所ア クションプラン 進捗報告	次年度法人事業 計画意見抽出 次年度法人事業 計画案策定	《広報》 次年度重点方針 事業計画案作成 事業所予算案作 成	次年度事業計画 案説明	
③	一般職 人事評価 役職評価 異動等						役職者評価 管理者に正規昇 格推薦者の有無 確認。候補者選 定	管理者評価 決定 役職者結果面 接 広報	管理者評価面 接 実施 運営企画室付 け 管理者評価 の 実施	正規・月給職員 の自己評価 上司評価 事業所役職者の 評価確定	人事評価決定 会議	結果面接の実施
備考	経営会議（岡平） 管理者会議・職制連絡会・虐待防止委員会（鳥居、生活系；宮崎、入所系；三村） 事業別アクションプラン（就労系；鳥居、生活系；宮崎、入所系；三村）							全職員対象、次 年度勤務・退職 希望の最終確認 正規登用昇格試 験（面接）	管理者・役職者 の配属案作成。 理事長事務執行 理事へ申請。 （管理者には12 月中に内々示）	運営企画室付 け 管理者評価面 接 の実施	人事検討会議 役職昇格試験 （面接）	全職員向けに異 動内示（月初）

職制向け研修会・人事検討会議（宮崎） 職制向け研修会（吉田） 運営協議会（鳥居、生活系；宮崎、入所系；三村）

令和6年度 社会福祉法人明桜会 組織図



2024(令和6)年度 社会福祉法人明桜会 年間予定表

	4月		5月		6月		7月		8月		9月		10月		11月		12月		1月		2月		3月		
	1(月)	2(火)	3(水)	4(木)	5(金)	6(土)	7(日)	8(月)	9(火)	10(水)	11(木)	12(金)	13(土)	14(日)	15(月)	16(火)	17(水)	18(木)	19(金)	20(土)	21(日)	22(月)	23(火)	24(水)	25(木)
1(月)	辞令交付式	1(土)	2(日)	3(月)	4(木)	5(金)	6(土)	7(日)	8(月)	9(火)	10(水)	11(木)	12(金)	13(土)	14(日)	15(月)	16(火)	17(水)	18(木)	19(金)	20(土)	21(日)	22(月)	23(火)	24(水)
2(火)		2(木)																							
3(水)		3(金)	憲法記念日																						
4(木)		4(土)	みどりの日																						
5(金)		5(日)	こどもの日																						
6(土)		6(月)	振替休日																						
7(日)		7(火)																							
8(月)		8(水)																							
9(火)		9(木)	運営企画会議																						
10(水)		10(金)																							
11(木)	運営企画会議	11(土)	閉所日																						
12(金)		12(日)																							
13(土)		13(月)																							
14(日)		14(火)																							
15(月)		15(水)																							
16(火)		16(木)																							
17(水)		17(金)																							
18(木)		18(土)																							
19(金)		19(日)																							
20(土)		20(月)																							
21(日)		21(火)																							
22(月)		22(水)	役員事務所訪問																						
23(火)		23(木)																							
24(水)		24(金)																							
25(木)		25(土)	閉所日																						
26(金)		26(日)																							
27(土)	閉所日	27(月)																							
28(日)		28(火)																							
29(月)	昭和の日	29(水)																							
30(火)		30(木)																							
		31(金)	監事監査																						
備考																									
稼働日数	22	23	22	23	23	23	23	22	23	23	22	22	22	23	23	22	22	23	23	23	23	20	20	23	23
休止日数	8	8	8	8	8	8	8	8	8	8	8	8	8	8	8	8	8	8	8	8	8	8	8	8	8
職員休日	9	9	9	9	9	9	9	9	9	9	9	9	9	9	9	9	9	9	9	9	9	9	9	9	9

令和6年度チーム活動年間予定

チーム名	人材確保	育成・キャリアアップ	強度行動障害者グループホーム推進	SDGs実行（トゥギヤザーフェス）	BCPブラッシュアップ
主担当	宮崎・岡平	三村・加地・伊丹	鳥居・吉田透	渡邊・伊丹	寺田・大西
取り組み内容	新卒内定者の確保 内定者向けイベント研修会の実施 中途採用層に向けた、お仕事説明会やイベントの企画実施 採用力向上のためのセミナーや研修会への参加 広報の定期的な確認・見直し	副主任ワーキング（実践） 新任研修 0JT担当者研修 2年目研修 3年目研修 中堅研修 サービス管理責任者研修 管理者現場実習	住民説明会及び家族説明会 第2期国庫補助申請 入札準備 入居予定者個別ヒアリング等 啓発研修 人材確保 設計協議 コアメンバー専門研修 広報冊子作成 指定申請等新規開設準備	明桜会におけるSDGsの取り組みとして「誰一人取り残さない地域社会を作る」ことを目的とし、地域と障害者の架け橋となるような活動を行う。 トゥギヤザー☆フェス企画・実施 あかしSDGsパートナーズに関する活動	各事業所BCPのブラッシュアップ 総合防災訓練の企画 総合防災訓練の実施 総合防災訓練後の考察 災害に対しての備えの充実
4月	施設見学・説明会の定期的な開催	0JT担当者研修 サービス管理責任者研修	住民説明会 個別アセスメント 専門研修 設計協議		事業所BCPのブラッシュアップ
5月		サービス管理責任者研修		実行委員選出	
6月	中途採用ハロワーク説明会	サビ管ミーティング（以降計3回） 中堅研修		第1回実行委員会 イベント内容の検討	
7月	就職フェアへの出展	2年目集合研修 管理者現場実習（～10月）	行政協議 国庫補助申請	第2回実行委員会 チーム・役割を決定	
8月	内定者交流会の開催	3年目現場実習（～10月）	入札 第1期工事住民説明会	第3回実行委員会 チーム企画内容の共有	必要物品のリストアップ
9月	就職フェアへの出展	0JT担当者振り返りミーティング 副主任ワーキング		第4回実行委員会 チラシ作成・ポラ募集等	総合防災訓練の企画
10月		2年目集合研修	啓発研修	第5回実行委員会 広報発信・ポラ説明会	
11月		3年目集合研修		トゥギヤザー☆フェス開催	
12月	内定者交流会の開催		家族向け説明会 指定申請	第6回実行委員会 振り返り	総合防災訓練の周知
1月	中途採用ハロワーク説明会	副主任ワーキング	家族向け説明会	第7回実行委員会 次年度計画	17日：総合防災訓練
2月	県施設協会就職フェアへの出展	1年目集合研修	広報冊子作成	第8回実行委員会 次年度計画	総合防災訓練後の考察
3月	福祉の就職フェアへの出展 内定者見学・研修会の開催	内定職員研修			

人材確保チーム

具体的な計画、実施方法	
具体的に行う事	
①	<p>新卒内定者の確保</p> <p>年間を通して、外部の合同就職説明会やフェアへの出展、求職者個々のニーズに即した法人説明会や施設見学会を実施し、内定者の確保に努める。</p>
②	<p>内定者向けイベント・研修会の実施</p> <p>内定者に向けて定期的なイベント（研修や事業所見学）を実施、入職前から法人理念や使命の理解浸透を図る。年間を通して接する機会を設け内定辞退の減少に努める。</p>
③	<p>中途採用層に向けた、お仕事説明会やイベントの企画実施</p> <p>ハローワーク明石と連携し、年2回のお仕事説明会兼個別面接会を実施する。また、多様な働き方に併せて福祉未経験の層に興味・関心を持ってもらうための広報を強化していく。</p>
④	<p>採用力向上のためのセミナーや研修会への参加</p> <p>採用市場や求職者動向などの情報をキャッチし、法人理念やアピールポイントを押さえた採用活動を進めるために、採用に関するセミナー・研修、意見交換会等に参加し知識や技術の向上に努める。</p>
⑤	<p>広報の定期的な確認・見直し</p> <p>採用の重要なカギを握る広報には引き続き力を入れ、広報担当者と連携してSNSへの積極的な発信する。また広報誌（チラシ・パンフレット等）の作成やリニューアルも求職者のニーズを踏まえながら柔軟に対応していく。</p>

育成キャリアアップチーム

	具体的にを行う事	具体的な計画、実施方法
①	副主任ワーキング(実践)	以下、②～⑥の一般職研修を法人副主任が内容の企画から実施まで担当する。 9月・1月：各研修について、担当する副主任の代表が集まり進捗の報告、意見交換を通じて、課題抽出を行い、次年度の取り組みにつなげていく。
②	新任研修	4月～翌年3月：配属事業所で、チェックシートを活用した振り返りの実施 2月：集合研修の実施 3月：内定職員研修 「社会人基礎力を育む」「チームの一員として働く」「障害特性の基礎知識」など、人事評価における共通要素に関連する項目の習得を目指す。
③	OJT担当者研修 (4～5年目の職員が対象)	4月：OJT担当者研修会実施 9月：OJT担当者振り返りミーティングの実施 後進育成の実践を通じ、必要な知識技術の向上に努めるとともに自身の業務の振り返りを行う。
④	2年目研修	7月・10月：集合研修 職業倫理・価値についての理解を深める。自事業所の社会資源としての役割を理解する。
⑤	3年目研修	8月～：他事業所での現場研修 11月：集合研修 利用者の権利擁護に関する視点を育む。法人職員としての視野の拡大を図る。
⑥	中堅研修 (6年目の職員)	6月：集合研修 「3等級を目指す職員育成」現場でリーダーシップを発揮するための知識・技術の習得。キャリアパス制度を理解し、職員自身がキャリアデザインを描けるようにする。
⑦	サービス管理責任者研修 (サビ管・主任)	4月・5月：集合研修 6月～：サビ管ミーティング 法人サビ管の実践力の向上を図るとともに個別支援計画の手順・書式など基本となる動きについて、法人共通のフローを構築する。
⑧	管理者現場実習	7月～10月：現場実習 管理者が所管する事業所以外での現場実習を通じ、他事業の課題についての理解を深め、第2期アクションプランに反映していく。

強度行動障害者グループホーム推進チーム

	具体的にいう事	具体的な計画、実施方法
①	住民説明会の開催	4月：通路開設工事及び第1期～3期全体像説明会実施。
②	第1期強行ホーム運用案	6月：第1期グループホーム完成予定案及び運用案について、明石市と協議し意思疎通を深めていく。他県等の視察についても検討し随時実施する。
③	第2期グループホーム国庫補助金申請（入居者案確定）	7月：明石市と連携を図り、第2期グループホーム国庫協議申請のための資料作成を行う。
④	入札	8月：第1期工事業者入札
⑤	入居者個別ヒアリング	5月～9月：コアメンバーによる事業所、家庭訪問等、個別ヒアリング実施。
⑥	人材確保について	4月～年間通して10名～12名の人材確保を行い、12月を目的に第1期強行ホーム職員配置案作成
⑦	家族向け説明会	12月：第2期グループホーム入居予定者ご家族説明会 1月：第1期グループホーム入居予定者ご家族説明会
⑧	第1期実施設計及び第2期基本設計	設計士とコアメンバーによる協議（随時実施）
⑨	コアメンバー専門研修	兵庫県強度行動障害者スーパーバイザー養成事業を受託（予定）
⑩	広報用冊子作成	ミニハンドブックによる広報用冊子作成・発刊

SDGs 実行チーム

	具体的に言う事	具体的な計画、実施方法
①	トウギヤザー☆フェス企画・実施	<p>11月トウギヤザーフェス開催に向け、実行委員選出後1回の実行委員会、随時チーム会議を実施する。</p> <p>6月：あかしSDGsアドバイザー派遣制度を利用。イベント目的・規模・内容等の検討。</p> <p>7月～：チーム構成、役割分担を行う。チーム会議は随時開催し実行委員会で共有する。</p> <p>9月：チラシ作成、近隣高校・大学等へ案内及びポランテニア募集開始。</p> <p>10月：広報発信、ポランテニア説明会。</p> <p>11月：トウギヤザーフェス開催。</p> <p>12月：振り返り会議。</p> <p>1月～2月：あかしSDGsアドバイザー派遣制度を利用。次年度計画の意見出しを行う。</p>
②	あかしSDGsパートナーズに関わる活動	<p>あかしSDGsパートナーズ登録を継続し明石市内の事業者や市民団体等とのパートナーシップによる「SDGs 未来安心都市・明石」の実現に貢献していく。</p> <ul style="list-style-type: none"> ・1年を通し、必要な研修や会議に職員を派遣する。 ・障害福祉に関わる講義や体験などについて、登録事業所等と交流・連携する。

BCPブラッシュアップチーム

	具体的に言う事	具体的な計画、実施方法
①	各事業所BCPのブラッシュアップ	4月～7月にかけて、各事業所で作成したBCP(事業継続計画)を担当者・各事業所担当者とともに確認し、ブラッシュアップを図る。
②	総合防災訓練の企画	9月～11月：2025年1月17日実施予定の総合防災訓練に向けて、訓練内容を企画。 12月：総合防災訓練について、各事業所に周知。
③	総合防災訓練の実施	2025年1月17日：訓練実施
④	総合防災訓練実施後の考察	訓練実施後の課題抽出。それを基に各事業所BCPのブラッシュアップにつなげる。
⑤	災害に対しての備えの充実	法人や各事業所で必要な備品をリストアップし集約。段階的な購入計画を立てる。

■ 法人事務課 事業計画

1. 概要

(1) 設置場所 明石市大久保町大窪2752-1(大地の家内)

(2) 提供するサービスと利用定員

法人内14事業所(指定番号数) 定員数合計421名

2. 法人事業方針に沿って取り組む事

(1) ご利用者・事業所、それぞれのネットワーク構築に向けて

法人直下の部署であることを認識し、法人全体の運営に視野を広げ、それぞれの事業所への協力体制を作っていく。法人・事業所企画については要請に応じて積極的に参加する。

(2) 基本理念の遵守について

法人の使命と理念に則り、常にサービスの基本を利用者主体に置き、丁寧な対応を心がける。また、それぞれの事業所との連携を強化し、計画的な予算執行並びに効率かつ迅速な会計処理を進め、ご利用者の生活の質、サービスの質を高めるように努める。

(3) ガバナンスの強化に向けて

法人がご利用者、ご家族、地域や行政から信頼されるために、義務化された経営情報の公表を様々な媒体を通して確実に行い、透明性の高い法人経営を行う。

(4) 地域ニーズに応じた法人運営に向けて

法人PRコーディネーターを配置し、法人が行う社会福祉事業、地域における公益的取り組み等様々な事業内容について情報発信していく。また、福祉人材確保・育成・定着に向けた取り組みを強化していくために、効果的な広報戦略と合わせて福祉職に対するイメージアップを図っていく。

(5) ～誰もが働きやすい環境づくりについて～

福祉サービスの継続と発展のため、働き甲斐のある魅力的な職場作りを目指していく。また、労働関係法令の遵守と適切な労務管理により、職員の安全と健康を確保し、快適な環境づくりを推進していく。

3. 法人事務課基本方針

- (1) 専門知識やスキル向上だけでなく法人の目指す方向や課題に目を向け、組織のルールや福祉の仕事に携わる者としての社会的役割について意識する。
- (2) 社会福祉法人明桜会の使命と理念に則り、常にサービスの基本を利用者主体に置き、ご利用者、ご家族、地域の方々に丁寧な窓口対応を心がける。またサービスの質の向上の土台となるスムーズな事業所運営と安定した経営基盤の強化を図るために各事業所に発信できる情報を収集していく。
- (3) コンプライアンスを重視し、適切な事務処理(会計処理、労務管理、請求事務)を行う。また、行政及び関係諸機関と信頼関係の構築を図っていく。
- (4) 法人PRコーディネーターは、法人の広報として内外での情報に常にアンテナをはり、法人、ご利用者、職員、地域に対し有益な情報の収集と発信を行っていく。
- (5) ワークライフバランスを確立させ働きやすい環境を整えるため、時間外労働の削減と年休取得を推進する。また、子育て層への制度改正の周知を図っていく。

4. 基本方針に沿って取り組む事

- (1) 障害福祉サービス事業費及び利用料の請求受領に関する事務(月平均約1120件)
- (2) 人事労務、社会保険、福利厚生、給与、年末調整、人事データ管理等、給与・雇用に関する事務(職員数295人)
- (3) 金銭出納、資金管理、租税公課、固定資産管理、予算・決算処理等、会計・経理に関する事務(法人全体1拠点、36サービス区分)
- (4) 各事業所の指定・変更申請、届出及び報酬改正に関する事務
- (5) 法人本部に関する事務(理事会・評議員会・運営協議会開催等に関する事務)
- (6) WAMネットやホームページでの情報公開に関する事務
- (7) 会計事務所および社会保険労務士事務所との連絡調整事務
- (8) 職員の処遇改善(賃金、労働環境、助成制度等)に関する事務
- (9) 積極的な研修や説明会への参加

PRコーディネーター

- (1) ホームページでの情報発信およびSNSを活用した広報活動
- (2) 社内報(MOKマガジン)および「年次報告書」の制作と発行
- (3) 職員採用における広報活動(人材確保チームとの連携)
- (4) イベントにおける広報活動(SDGs(トウギャザーフェス)実行チームとの連携)
- (5) 新規事業に向けての広報活動(強度行動障害者グループホーム推進チーム)

との連携)

■ 大地の家 事業計画

1. 施設概要

(1) 設置場所 明石市大久保町大窪2752-1

(2) 提供するサービスと利用定員

施設入所支援 40名

生活介護事業 40名(登録者49名)

短期入所事業 6名

日中一時支援 6名

2. 法人事業方針に沿って取り組む事

(1) ご利用者・事業所、それぞれのネットワーク構築に向けて

GH移行予定のご利用者に対し、移行後の暮らしに向けてのアセスメントを行い、社会資源の調整等必要な準備を行う。また、相談支援事業所、グループホーム、通所先と連携を図り、見学や体験の調整を行い、ご利用者が見通しを持って新たな生活のスタートを切れるように支援する。

(2) 基本理念の遵守について

- ・ 安心と安全を軸にしながらも、ご利用者の一人一人の願いの実現に向けてチーム一丸となって取り組む。
- ・ サービス管理責任者が中心となり、サービス等利用計画、個別支援計画、ケース記録のつながりについて、職員がその意味と目的についての理解をより深めていけるよう研修等を実施する。

(3) ガバナンスの強化に向けて

- ・ 役職者は、委員会を始め担当職員が主体的に職務を遂行できるようSV機能を果たしていく。
- ・ 法人理念・使命、事業計画に基づき、職員一人一人が作成する業績目標について、年3回の個別面談を実施し、進捗の確認、その達成に向けてのフォローを行う。また、期待する役割についても具体的に確認をしていく。

(4) 地域ニーズに応じた法人運営に向けて

重度・高齢障害の方が安心できる暮らしの場として、そして「将来、近い未来、どこで誰とどのように暮らしていくのか」の選択を行うための中継的な機能として、大きくはこの2つの役割を果たし、障害のある方々が、安心してそれぞれの望む地域生活を送ることができるよう寄与していく。また、大久保自治会、

高丘地区まちなかゾーン会議などの地域取り組みに地域の一員として参画し、地域課題、まちづくりに貢献していく。

(5) 誰もが働きやすい環境づくりについて

- ・ インカムの更新、PCの最適化を行う。また、情報共有の手段や方法について職員の意見を取り入れながら検討を行う。
- ・ オンライン研修を導入し、職員がタイムリーに学べる環境を作る。
- ・ 勤務体制、日課など、現状に即した内容となるよう検討を行う。

3. 事業所基本方針

- (1) ご利用者一人一人の想いや希望を確認し叶えていくための方法をご利用者と一緒に考え実現していく。
- (2) 視覚的構造化を図り、ご利用者にとってわかりやすく安心できる環境を整えていく。

4. 事業所基本方針に沿って重点的に取り組む事

(1) 生活介護事業・施設入所支援

- ・ 「夢マップ」を軸に、ご利用者の想いや希望を実現していく中で、ご利用者の意思形成や表明など気づきを共有し、ご利用者のさらなる可能性を模索しご利用者の支援する。
- ・ 個別支援計画のニーズに基づいた日中活動の再構築を行う。ご利用者のみならず、職員にとっても見通しが持てる計画的な活動提供を目指す。
- ・ 強度行動障害養成支援者研修、行動援護従事者研修の修了者を中心に「自閉症支援チーム」を結成し、根拠ある支援の統一化を図っていく。
- ・ 令和7年度開設予定のグループホームに3名が移行予定となっている。グループホーム担当者と連携し、ご本人を交えながら移行後の暮らしに向けて準備を進めていく。
- ・ 虐待防止、身体拘束適正化、BCP、リスクマネジメント、職員全員が具体的に求められる行動を理解できるようロールプレイを盛り込んだ研修を実施する。

(2) 短期入所

法人内通所事業所においても、ご本人、ご家族の高齢化による急な家庭環境の変化を伴うケースが増えてきている。ご本人を中心とする関係機関が連携し、その方の新たな暮らしの選択に向けて準備する期間としての利用を優先的に対応していく。

2024(令和6)年度 大地の家 年間予定表

4月	5月	6月	7月	8月	9月	10月	11月	12月	1月	2月	3月
1(月) 樹木交付式・毎年恒例式 2(火)	1(木) 2(木) 3(金) 4(土) 5(日) 6(月) 7(日) 8(月) 9(火) 10(水) 11(木) 12(金) 13(土) 14(日) 15(月) 16(火) 17(水) 18(木) 19(金) 20(土) 21(日) 22(月) 23(火) 24(水) 25(木) 26(金) 27(土) 28(日) 29(月) 30(火)	1(土) 2(日) 3(月) 4(火) 5(水) 6(木) 7(金) 8(土) 9(日) 10(月) 11(火) 12(水) 13(木) 14(金) 15(土) 16(日) 17(月) 18(火) 19(水) 20(木) 21(金) 22(土) 23(日) 24(月) 25(火) 26(水) 27(木) 28(金) 29(土) 30(日) 31(金)	1(月) 2(火) 3(水) 4(木) 5(金) 6(土) 7(日) 8(月) 9(火) 10(水) 11(木) 12(金) 13(土) 14(日) 15(月) 16(火) 17(水) 18(木) 19(金) 20(土) 21(日) 22(月) 23(火) 24(水) 25(木) 26(金) 27(土) 28(日) 29(月) 30(火) 31(水)	1(木) 2(金) 3(土) 4(日) 5(月) 6(火) 7(水) 8(木) 9(金) 10(土) 11(日) 12(月) 13(火) 14(水) 15(木) 16(金) 17(土) 18(日) 19(月) 20(火) 21(水) 22(木) 23(金) 24(土) 25(日) 26(月) 27(火) 28(水) 29(木) 30(金) 31(土)	1(日) 2(月) 3(火) 4(水) 5(木) 6(金) 7(土) 8(日) 9(月) 10(火) 11(水) 12(木) 13(金) 14(土) 15(日) 16(月) 17(火) 18(水) 19(木) 20(金) 21(土) 22(日) 23(月) 24(火) 25(水) 26(木) 27(金) 28(土) 29(日) 30(月) 31(火)	1(火) 2(水) 3(木) 4(金) 5(土) 6(日) 7(月) 8(火) 9(水) 10(木) 11(金) 12(土) 13(日) 14(月) 15(火) 16(水) 17(木) 18(金) 19(土) 20(日) 21(月) 22(火) 23(水) 24(木) 25(金) 26(土) 27(日) 28(月) 29(火) 30(水) 31(木)	1(金) 2(土) 3(日) 4(月) 5(火) 6(水) 7(木) 8(金) 9(土) 10(日) 11(月) 12(火) 13(水) 14(木) 15(金) 16(土) 17(日) 18(月) 19(火) 20(水) 21(木) 22(金) 23(土) 24(日) 25(月) 26(火) 27(水) 28(木) 29(金) 30(土) 31(日)	1(日) 2(月) 3(火) 4(水) 5(木) 6(金) 7(土) 8(日) 9(月) 10(火) 11(水) 12(木) 13(金) 14(土) 15(日) 16(月) 17(火) 18(水) 19(木) 20(金) 21(土) 22(日) 23(月) 24(火) 25(水) 26(木) 27(金) 28(土) 29(日) 30(月) 31(火)	1(水) 2(木) 3(金) 4(土) 5(日) 6(月) 7(火) 8(水) 9(木) 10(金) 11(土) 12(日) 13(月) 14(火) 15(水) 16(木) 17(金) 18(土) 19(日) 20(月) 21(火) 22(水) 23(木) 24(金) 25(土) 26(日) 27(月) 28(火) 29(水) 30(木) 31(金)	1(土) 2(日) 3(月) 4(火) 5(水) 6(木) 7(金) 8(土) 9(日) 10(月) 11(火) 12(水) 13(木) 14(金) 15(土) 16(日) 17(月) 18(火) 19(水) 20(木) 21(金) 22(土) 23(日) 24(月) 25(火) 26(水) 27(木) 28(金) 29(土) 30(日) 31(月)	1(土) 2(日) 3(月) 4(火) 5(水) 6(木) 7(金) 8(土) 9(日) 10(月) 11(火) 12(水) 13(木) 14(金) 15(土) 16(日) 17(月) 18(火) 19(水) 20(木) 21(金) 22(土) 23(日) 24(月) 25(火) 26(水) 27(木) 28(金) 29(土) 30(日) 31(月)
備考	健康診断 家族交流会 内科検診	内科検診	健康診断 家族交流会	健康診断 家族交流会 家族交流イベント	健康診断 家族交流会 職業者運動会 日帰り旅行	インフルエンザワクチン 健康診断	健康診断 家族交流会 職業者運動会 日帰り旅行	健康診断 家族交流会 職業者運動会 日帰り旅行	健康診断 家族交流会 職業者運動会 日帰り旅行	健康診断 家族交流会 職業者運動会 日帰り旅行	健康診断 家族交流会 職業者運動会 日帰り旅行

■ サポートセンター翔 事業計画

1. 施設概要

(1) 設置場所 明石市魚住町長坂寺740

(2) 提供するサービスと利用定員

生活介護 定員60名

短期入所 定員3名

2. 法人事業方針に沿って取り組む事

(1) ご利用者・事業所、それぞれのネットワーク構築に向けて

ご利用者一人一人がその人らしく安心して暮らせるために、利用時のみではなく、ご利用者の暮らしをトータルにサポートできるよう取り組む。

地域の福祉サービスや社会資源とご利用者がつながれるようパイプ役となり、学校、社会福祉協議会、まちづくり協議会等とのネットワークも構築していく。

(2) 基本理念の遵守について

ご利用者一人一人が、サポートセンター翔で過ごす時間が少しでも良い時間となるようサービスの向上に努める。安心安全を土台に、集団支援と個別支援の充実を両輪で考える。そのために、職員個々のスキルアップのための経験や学習の機会を大切に、基本理念を実践していける視点を育んでいく。

(3) ガバナンスの強化に向けて

サポートセンター翔がチームとして機能するために、職員一人一人がそれぞれの役割を理解できるような体制、仕組み作りを行う。特に生活支援員の役割を皆が正しく理解し、役職者は育成の視点をもってサポートできるような役割分担を構築していく。

(4) 地域ニーズに応じた法人運営に向けて

明石市における生活介護事業所の役割は大きくなってきており、多様なニーズに応えられるような体制を整える。行動障害のみならず、軽度障害、精神障害、身体障害、高齢化など個々のニーズに対応していくため、ソフト面とハード面を充実させていく。

(5) 誰もが働きやすい環境づくりについて

多様な働き方に対応した役割分担を明確化し、職員一人一人が責任感と充実感を持って働けるようにしていく。また労務管理を適切に行い、風通しの良

い、お互い助け合える心理的安全性の高い職場環境作りに努める。

3. 事業所基本方針

ご利用者一人一人の豊かな暮らしの実現をサポートしていく。
多様なニーズに対応したサービスを提供していける体制を整える。
育成の視点を大切にチーム作りを行う。
地域に「サポートセンター翔」を知っていただける活動の機会を大切にしていく。

4. 事業所基本方針に沿って重点的に取り組む事(実施事業毎)

(1) 生活介護

ご利用者一人一人と支援員とのコミュニケーションの時間を大切にする。
ご利用者一人一人のニーズに応じた個別プログラムを提供していく。
ご利用者の暮らしをトータルに捉えたアセスメントを大切に、ご家族も含めた安心した生活をサポートしていく。
多様化したニーズに対応するための研修計画を行い、職員の専門性向上に努める。
虐待防止委員会を毎月開催し、虐待防止・サービスの向上に努める。
役職者の役割を明確にし、人材育成を軸にした仕組み作り、業務分担を行う。
地区社会福祉協議会、まちづくり協議会などの活動と連動する。

(2) 短期入所

ご利用者と支援員とのコミュニケーションの時間を大切にする。
ご利用者が安心安全に過ごせるよう、サービスの質の向上に努める。
アセスメントを大切に、個々のニーズに応じたサービスの提供を行う。
相談支援事業所と連携しながら支援に取り組む。

2024(令和6)年度 サポートセンター一翔 年間予定表

4月		5月		6月		7月		8月		9月		10月		11月		12月		1月		2月		3月		
1(水)	新年度式	1(水)		1(土)		1(月)		1(木)		1(日)		1(火)		1(金)		1(日)		1(水)	元旦	1(土)		1(土)		
2(火)		2(木)		2(日)		2(火)		2(金)		2(月)		2(水)		2(土)	開所日	2(月)		2(木)	年始休暇	2(日)		2(日)		
3(水)		3(金)	憲法記念日	3(日)		3(水)		3(土)		3(月)		3(木)		3(日)	文化の日	3(火)		3(金)	年始休暇	3(日)		3(日)		
4(木)		4(土)	みどりの日	4(火)		4(木)		4(日)		4(水)		4(金)		4(月)	振替休日	4(水)		4(土)	開所日	4(日)		4(月)		
5(金)		5(日)	こどもの日	5(水)		5(金)		5(月)		5(木)		5(土)		5(火)		5(木)		5(日)		5(日)		5(水)		
6(土)		6(月)	振替休日	6(木)		6(土)		6(火)		6(金)		6(日)		6(水)		6(金)		6(月)		6(木)		6(木)		
7(日)		7(火)		7(金)		7(日)		7(水)		7(土)		7(月)		7(木)		7(土)	開所日	7(火)		7(金)		7(金)		
8(月)		8(水)		8(日)	開所日	8(月)		8(木)		8(日)		8(火)		8(金)		8(日)		8(水)		8(土)	開所日	8(土)	開所日	
9(火)		9(木)		9(日)		9(火)		9(金)		9(月)		9(水)		9(土)		9(日)		9(木)		9(日)		9(日)		
10(水)		10(金)		10(日)		10(水)		10(土)		10(火)		10(木)		10(日)		10(火)		10(水)		10(金)		10(月)		
11(木)		11(土)	開所日	11(火)		11(木)		11(日)	山の日	11(水)		11(金)		11(月)		11(木)		11(土)	開所日	11(土)		11(火)		
12(金)		12(日)		12(水)		12(金)		12(月)	振替休日	12(木)		12(土)		12(火)		12(水)		12(日)		12(日)		12(水)		
13(土)		13(月)		13(木)		13(土)	開所日	13(火)		13(金)		13(日)		13(水)		13(金)		13(土)		13(金)		13(木)		
14(日)		14(火)		14(金)		14(日)		14(水)		14(土)	開所日	14(月)	スポーツの日	14(木)		14(土)	開所日	14(火)		14(金)		14(金)	年度末会	
15(月)		15(水)		15(土)		15(月)		15(木)		15(日)		15(火)		15(金)		15(日)		15(水)		15(土)		15(土)		
16(火)		16(木)		16(日)		16(火)		16(金)		16(月)	敬老の日	16(水)		16(土)		16(日)		16(木)		16(日)		16(日)		
17(水)		17(土)		17(月)		17(水)		17(土)		17(火)		17(木)		17(日)		17(火)		17(金)		17(金)		17(月)		
18(木)		18(日)		18(水)		18(木)		18(日)		18(水)		18(金)		18(月)		18(木)		18(土)	開所日	18(土)		18(火)		
19(金)		19(月)		19(木)		19(金)	お疲れ様会	19(月)		19(土)		19(日)		19(火)		19(木)		19(日)		19(土)		19(水)		
20(土)		20(水)		20(日)		20(土)		20(火)		20(金)		20(日)		20(水)		20(金)		20(月)		20(土)		20(木)	春分の日	
21(日)		21(火)		21(金)		21(日)		21(水)		21(土)	開所日	21(月)		21(木)		21(土)		21(火)		21(金)		21(金)		
22(月)		22(水)		22(土)		22(月)		22(木)		22(日)	秋分の日	22(火)		22(金)		22(日)		22(水)		22(土)	開所日	22(土)	開所日	
23(火)		23(木)		23(日)		23(火)		23(金)		23(月)	振替休日	23(水)		23(土)	勤労感謝の日	23(月)		23(木)		23(金)	天皇誕生日	23(日)		
24(水)		24(土)		24(月)		24(水)		24(日)		24(火)		24(木)		24(金)		24(日)		24(土)	工賃支給日	24(月)	振替休日	24(月)		
25(木)	工賃支給日	25(土)		25(火)		25(木)	工賃支給日	25(日)		25(水)		25(金)	工賃支給日	25(土)		25(木)		25(月)	開所日	25(火)		25(火)		
26(金)		26(日)		26(水)		26(金)		26(月)		26(土)		26(日)	開所日	26(火)		26(金)		26(水)		26(土)		26(水)		
27(土)	開所日	27(月)		27(木)		27(土)		27(火)		27(日)		27(水)		27(金)	お疲れ様会	27(火)		27(月)		27(木)		27(木)		
28(日)		28(水)		28(土)		28(日)		28(木)		28(土)	開所日	28(月)		28(火)		28(日)		28(水)		28(金)		28(金)		
29(月)	昭和の日	29(水)		29(日)	開所日	29(月)		29(火)		29(日)		29(水)		29(金)		29(日)	年末休暇	29(月)		29(土)		29(土)	開所日	
30(火)		30(木)		30(日)		30(火)		30(金)		30(月)		30(水)		30(土)	開所日	30(月)	年末休暇	30(火)		30(日)		30(日)		
31(水)		31(土)		31(月)	開所日	31(水)		31(日)		31(土)		31(木)		31(金)		31(日)	年末休暇	31(火)		31(土)		31(月)	年度末会	
新年度式 工賃支給日				避難訓練		健康診断		避難訓練 日帰り旅行		避難訓練 日帰り旅行		工賃支給日 歯科検診 日帰り旅行		避難訓練 インフルエンザ予防接種		7日 育成会のみみず会 お疲れ様会(冬)		工賃支給日						
備考																								

■ サポートセンター曙 事業計画

1. 施設概要

(1) 設置場所 明石市大久保町西脇726

(2) 提供するサービスと利用定員

就労継続支援B型事業所のぞみ 定員20名

就労移行支援事業所こねくと 定員15名

就労定着支援事業所こねくと 定員20名

2. 法人事業方針に沿って取り組む事

(1) ご利用者・事業所、それぞれのネットワーク構築に向けて

- ・ まちづくり協議会及び地区社会福祉協議会との活動を展開し、地域福祉の窓口としての位置づけを進めていく。
- ・ 地域の厚生館や近隣保育所・高齢者サービス事業所等との協働を通して地域福祉の連携を進めご利用者の安心理解を広げていく。
- ・ 福祉・教育の連携を推進し地域中学校支援学級の校外学習等、地域資源としての役割をとおして進路選択を提案し共に考える場とする。
- ・ 就労による社会参加を推進し、「はたらく」ことに対する情報発信を行い、育ちの中での将来に向けた安心を紹介していく。

(2) 基本理念の遵守について

- ・ ご利用者の年齢や特性に応じた作業活動やレクリエーションを提案し、活動をとおして充実感を得、通所することに喜びを感じていただく。
- ・ 就労系サービスとして、工賃向上を目的の一つとしながら生産活動の中で個々の達成感や生きがいにつなげていく。
- ・ また社会就労をとおして生活自立を確立し、自信と誇りを持ち必要とされている実感が得られるような就労支援を展開する。

(3) ガバナンスの強化に向けて

- ・ 事業計画を意識し、目標の認識や意思統一と共有を図る。
- ・ 他者の価値観に触れることで、自身の気づきとしていく。
- ・ 事業所役職者間で、「何がしたいか」「何ができるか」「すべきことは何か」を共に考え実行する。
- ・ 「やってみないと結果は出てこない」を基本に、社会参加のための課題分析・要因分析を行い、具体的な体験の中で伝えていく。

- (4) 地域ニーズに応じた法人運営に向けて
- ・ 「雇う側」「雇われる側」ではなく、就労をとおして企業とともに社会の中で「支え育てる」支援を実施し、「障害のある人もない人も共に生きる社会実現」を目指す。
 - ・ 就労系サービスとして、働く場の提供を事業所全体で意識し、生産活動から就労に至るまで一貫した視点でとらえる支援力を育てる。
 - ・ ご本人の立場に立った就労支援を実施し、職業生活が生きる喜びにつながるよう進めていく。

- (5) 誰もが働きやすい環境づくりについて
- 年休取得率を意識すると同時に、定時退社を進め子育て層等へのワークライフバランスの実践に取り組む。また各々のハラスメントに対して話せる場面づくりをしていく。

3. 事業所基本方針

- (1) その人に合わせた職業生活を提案し、ご家族の思いやご利用者の思いに沿った就労先を提供する中でそれぞれの望む暮らしの実現に向けていく。
- (2) モチベーションを向上する為に他者との比較ではなく個人の頑張りを認め、日々励ますように声かけをしていく。
- (3) 個々の意思を尊重しながらその人に応じた作業活動を提供し、働くことでの充実感を実感できるように支援をする。
- (4) 地域住民との交流を目的に、地域農園「ぴあファーム」の収穫物やクッキーの販売を行う「あけぼの市(仮)」を実施する。(1~2回/年)
- (5) 地域の学校や福祉サービス利用者等の見学者の受入れ、特別支援学校への親子体験実習を積極的に広報し、活動を広く知っていただくことで利用者確保をしていく。

4. 事業所基本方針に沿って重点的に取り組む事(実施事業毎)

- (1) 就労継続支援B型事業所のぞみ
 - ・ 自主製品(クッキー・マドレーヌ)の製造販売・内職作業をとおして平均工賃月額15,000円の支給を目指す。
 - ・ 地域イベントへの積極的参加をすすめ、施設PRを中心に地区社協・町内

会・民生委員・ボランティアサークル等とのつながりをつくり、ご利用者の活動の幅を広げる。(イベントバザー・ぴあファーム農園・あけぼの市 等)

- ・ ご家族との懇談会を3回/年実施し、活動の紹介と情報共有を行い理解と安心を提供する。
- ・ ご利用者の体力や年齢・ご家族の生活状況把握をし、在籍利用者の安定した利用と適切な運営をすすめる。

(2) 就労移行支援事業所こねくと

- ・ 働くことで生活を楽しみ、働くことで暮らしを守っていけるよう職業生活全般の支援をしていく。

(成年後見・グループホーム・生活自立・余暇活動 等)

- ・ こねくと家族懇談会で「就労者講演会」を実施し、家族セミナーとして家族間での就労後の課題共有とグループホームや生活自立に伴う就労後の生活について考える機会とする。
- ・ 「就労者OB会」を実施し、互いをねぎらい、情報交換をしながら就労継続につなげる。(3月)
- ・ 利用者確保と就労定着率を事業所全体で共有し、就労支援の中で見えた課題には早期の対応を行い継続就労につなげていく。

(3) 就労定着支援事業所こねくと

- ・ 就労から定着支援事業への一体的な流れをつくり、まずは就労後3年間の継続就労を目標に置き、本人・企業との信頼関係をつくっていく。
- ・ 定期面談で仕事面での不安や生活面での課題を共有しながら継続就労をすすめる。
- ・ こねくと家族懇談会と連動し、定着支援利用のご家族と「就労支援の実際」を共有する。(就労現場の動画視聴を利用して)
- ・ とぎれない支援とやり直しができるシステムづくりを行い、万一の離職に際しても安心して再就職にチャレンジしていただけるようなご家族とのつながりを大事にしていく。

■ サポートセンター双葉 事業計画

1. 施設概要

(1) 設置場所 明石市二見町西二見605-2

(2) 提供するサービスと利用定員
生活介護 定員20名

2. 法人事業方針に沿って取り組む事

(1) ご利用者・事業所、それぞれのネットワーク構築に向けて

ご利用者へのアセスメントを通して、一人一人のこれからの生活に何が必要なのかを把握し、関係機関(明石市、基幹相談支援センター、相談支援事業所等)とも連携し、ご利用者の「望む暮らしの実現」を目指し支援をしていく。また、当事業所がある二見西地区においては二見西まちづくり協議会を中心に様々な地域活動に参加し、知的障害の理解の促進に努めていく。

(2) 基本理念の遵守について

双葉においては送迎の関係で職員が一堂に会して会議を持つことが難しいため、半日出勤日を年3回設定し、午後からの時間は全体での職員会議を実施する。また、毎月ケース会議を実施し、一人一人の支援を見直す時間をつくり、職員全体で考える時間を持ち実践していく。

(3) ガバナンスの強化に向けて

送迎業務などでミーティングなど話し合いの時間をとることが難しいが、わずかな時間でも職員間で意見を交わし、事業所や支援について共通の思いを持てるようにしていく。また、リスク管理では昨年度作成したリスク管理シート(ご利用者個々の予想される事故をまとめたもの)を有効に使用し、リスクマネジメントの向上を図る。

(4) 地域ニーズに応じた法人運営に向けて

昨年度より二見西まちづくり会議に参画し、双葉から地域へ出ていく足掛かりを得ることができた。また、地域にとってはまちづくりに福祉事業所が参画することを求めており、とても良いバランスで関係を築いてきた。今後は児童や生徒、高齢者などを積極的に巻き込み、誰もが住みやすい、暮らしやすいまちづくりを作っていくことで地域の活性化や福祉力の向上のお手伝いをしていく。それらを通して事業所や法人の信頼へつなげていく。

- (5) 誰もが働きやすい環境づくりについて
全職員が健全に働くことができるよう、風通しの良い職場づくりを継続し、併せて業務の効率化を検討し実践していく。

3. 事業所基本方針

一人一人がより自分らしく生きていくため、QOL(生活・人生の質)の向上を常に意識し、同時に専門職として常に“何をすべきか”を考え、ご利用者の望む暮らしの実現に向け取り組んでいく。

4. 事業所基本方針に沿って重点的に取り組む事(実施事業毎)

(1) 生活介護

- ・ “ご利用者がどのような暮らしを望んでいるのか”をご利用者・ご家族とともに考え、その実現に向けて取り組んでいく。
- ・ ケース会議実施。(月1回)
- ・ 意思形成・表出を常に意識した支援をする。(選択肢を拡げる・思いを理解する)
- ・ 二見西地区において福祉の理解を促進する。
- ・ まちづくり協議会と連携し、積極的に地域のイベントに参加するとともに、地域の方と双葉ご利用者が関わりあえる機会を意識的に作っていく。

2024(令和6)年度 サポートセンター双葉 年間予定表

	4月	5月	6月	7月	8月	9月	10月	11月	12月	1月	2月	3月
1(月)	新年渡式	1(水)	1(土)	1(月)	1(木)	1(日)	1(火)	1(金)	1(日)	1(水)	1(土)	1(土)
2(火)		2(木)	2(日)	2(火)	2(金)	2(月)	2(水)	2(土)	2(木)	2(日)	1(土)	2(日)
3(水)		3(金)	3(月)	3(水)	3(土)	3(火)	3(木)	3(日)	3(火)	3(金)	2(日)	3(月)
4(木)		4(土)	4(火)	4(木)	4(日)	4(水)	4(金)	4(月)	4(木)	4(土)	3(月)	4(火)
5(金)		5(日)	5(水)	5(金)	5(月)	5(木)	5(土)	5(火)	5(金)	5(日)	4(火)	5(水)
6(土)		6(月)	6(木)	6(土)	6(火)	6(金)	6(日)	6(木)	6(金)	6(月)	5(水)	6(木)
7(日)		7(火)	7(金)	7(日)	7(水)	7(土)	7(月)	7(金)	7(土)	7(火)	6(木)	7(金)
8(月)		8(木)	8(土)	8(月)	8(木)	8(日)	8(火)	8(金)	8(日)	8(水)	7(金)	8(土)
9(火)		9(土)	9(日)	9(火)	9(金)	サマーカーニバル 開所日	9(水)	9(土)	9(日)	9(木)	8(土)	9(日)
10(水)		10(金)	10(月)	10(水)	10(土)	10(火)	10(木)	10(日)	10(火)	10(金)	9(木)	10(月)
11(木)		11(土)	11(日)	11(木)	11(日)	11(水)	11(金)	11(月)	11(水)	11(土)	10(月)	11(火)
12(金)		12(日)	12(水)	12(金)	12(月)	12(木)	12(土)	12(火)	12(木)	12(日)	11(火)	12(水)
13(土)		13(月)	13(木)	13(土)	13(火)	13(金)	13(日)	13(水)	13(金)	13(月)	12(水)	13(木)
14(日)		14(火)	14(金)	14(日)	14(水)	14(土)	14(月)	14(木)	14(土)	14(火)	13(木)	14(金)
15(月)		15(水)	15(土)	15(月)	15(木)	15(日)	15(火)	15(金)	15(日)	15(水)	14(金)	15(土)
16(火)		16(木)	16(日)	16(火)	16(金)	16(月)	16(水)	16(土)	16(月)	16(木)	15(土)	16(日)
17(水)		17(土)	17(月)	17(水)	17(土)	17(火)	17(日)	17(金)	17(火)	17(金)	16(日)	17(月)
18(木)		18(日)	18(水)	18(木)	18(日)	18(水)	18(金)	18(月)	18(水)	18(土)	17(月)	18(火)
19(金)		19(月)	19(木)	19(金)	19(火)	19(土)	19(日)	19(水)	19(木)	19(日)	18(火)	19(水)
20(土)		20(水)	20(土)	20(土)	20(火)	20(金)	20(日)	20(木)	20(金)	20(月)	19(水)	20(木)
21(日)		21(火)	21(金)	21(日)	21(水)	21(土)	21(月)	21(金)	21(土)	21(火)	20(木)	21(金)
22(月)		22(水)	22(土)	22(月)	22(木)	22(日)	22(火)	22(金)	22(日)	22(水)	21(金)	22(土)
23(火)		23(木)	23(日)	23(火)	23(金)	23(月)	23(水)	23(土)	23(月)	23(木)	22(土)	23(日)
24(水)		24(土)	24(月)	24(水)	24(土)	24(火)	24(日)	24(金)	24(火)	24(金)	23(日)	24(月)
25(木)		25(日)	25(水)	25(木)	25(日)	25(水)	25(金)	25(土)	25(水)	25(土)	24(月)	25(火)
26(金)		26(火)	26(金)	26(金)	26(月)	26(木)	26(日)	26(火)	26(木)	26(日)	25(火)	26(水)
27(土)		27(木)	27(土)	27(土)	27(火)	27(金)	27(日)	27(水)	27(金)	27(月)	26(水)	27(木)
28(日)		28(火)	28(金)	28(日)	28(水)	28(土)	28(月)	28(木)	28(土)	28(火)	27(木)	28(金)
29(月)		29(水)	29(土)	29(月)	29(木)	29(日)	29(火)	29(金)	29(日)	29(水)	28(金)	29(土)
30(火)		30(木)	30(日)	30(火)	30(金)	30(月)	30(水)	30(土)	30(月)	30(木)	29(土)	30(日)
		31(金)		31(水)	31(土)	開所日	31(木)		31(火)	31(金)		31(日)
備考		グループ外出	手権え体験		10日 半日出勤/職員会議 健康診断		歯科健診 ハッピー 街頭募金 手振り体験	3日 みんなのまつり 日帰り旅行	3日 防犯イベント 7日 青森全クリスマス 28日 半日出勤/職員 会議			29日 おつかい棒会 29日 職員会議

■ サポートセンター貴和 事業計画

1. 施設概要

(1) 設置場所 兵庫県明石市田町2丁目3-3

(2) 提供するサービスと利用定員

就労継続支援事業B型 定員25名

2. 法人事業方針に沿って取り組む事

(1) ご利用者・事業所、それぞれのネットワーク構築に向けて

- ・ ご利用者の望む暮らしとは何かという事を考える機会を設け、事業所として何をするかを職員全体で共有していく。必要に応じて成年後見制度の利用等、福祉サービス以外の制度活用についても積極的に促していく。
- ・ 事業所として地域のネットワークの一員として出来ることは何かという事を事業所全体で考えたうえで、地域住民やボランティアと顔の見える関係性を構築し、障害理解の促進や啓発活動に取り組む。

(2) 基本理念の遵守について

- ・ 就労継続支援B型事業所として、個別ニーズの充足につながる就労支援や社会参加支援等とは何か、そのためにどうするかというようなコミュニケーションが職員間で日常的に行われるよう意識づけを図る。
- ・ 月1回ケース会議等を通して、障害特性等を職員間で確認し合い、当事者理解・職員の支援力向上へつなげる。また、個別支援計画作成時等の機会において、本人の意思を定期的に確認する事で本人中心支援へつなげていく。

(3) ガバナンスの強化に向けて

- ・ 障害者総合支援法に基づく就労継続支援B型の役割理解と、事業所の目標や各職責(サービス管理責任者、職業指導員、生活支援員)について全体で確認する。また、ヒハリハット等から具体的な再発防止策につなげリスクマネジメントの向上を図る。

(4) 地域ニーズに応じた法人運営に向けて

- ・ 就労支援中心の事業所ではあるが、ご家族、ご利用者の高齢化に伴い生活面における支援ニーズが高まってきている。そのため、当事者、家族、職員が交流する機会を通して今後の事業所運営を検討していく。具体的には、3か月毎に貴和カフェを開催し相互交流を図りながら事業所とし

て求められている事を抽出していく。

- ・ 一般企業等を退職される障害者を受け入れ、当事者の新たな活動場所としてご利用いただける事業所となるよう積極的に企業や支援機関等へ広報を行う。

(5) 誰もが働きやすい環境づくりについて

- ・ 職員会議や終礼等において、個別支援や業務の進捗を確認する事で、職員の抱え込みにつながらない体制を構築する。
- ・ 定期個別面談等で各職務に対する具体的行動を確認する事で、キャリアや目標に沿った成長につなげていく。

3. 事業所基本方針

- (1) 一人一人に合った活動を提供し、充実した毎日を過ごせることを大切にする
- (2) 一人一人が役割を持ち、協力して目標を達成することでお互いの存在を認めあえることを大切にしていく。
- (3) 作業支援のみでなく、個々のニーズに合った相談支援、生活支援、家族支援も大切にしていく。
- (4) 地域活動への参加・新館の活動を通して、地域の方々との交流を大切に、共生社会の実現に貢献できることを目指していく。
- (5) 明石市社会福祉協議会から明石市総合福祉センター新館障害者スポーツ理解促進・体験事業を受託し、明石市が掲げる「やさしいまちづくり」「共生社会ホストタウン」の発信拠点となる活動を実施していく。

4. 事業所基本方針に沿って重点的に取り組む事(実施事業毎)

(1) 就労継続支援B型事業

- ・ ご利用者の特性や能力に合った外部受注作業(内職作業)を提供し、月額15,000円の工賃支給を目指す。
- ・ ご家族ご利用者の高齢化等から起きる生活課題に対し、相談支援事業所や行政機関等と連携し積極的に課題解決に向けた役割を担っていく。
- ・ 支援力向上に向けて、アセスメントに関する研修を年1回実施する。
- ・ ご利用者、ご家族、職員の相互理解を深めるため、3ヶ月毎にご家族を事業所に招いた交流会(貴和カフェ)を実施する。
- ・ これらを広報すると同時に体験実習等の機会を設け、新規ご利用者の獲得を行う。

(2) 明石市立総合福祉センター新館地域共生社会推進事業

- ・ ユニバーサルスポーツを通して、多種多様な方々が集い自由に楽しみ交流することが出来る活動やイベントを実施していく。
- ・ ユニバーサルスポーツの広報活動に努め、市内における普及と理解促進を図っていく。

2024(令和6)年度サポートセンター貴和年間予定表

4月		5月		6月		7月		8月		9月		10月		11月		12月		1月		2月		3月		
1(水)	新年渡式	1(水)		1(木)		1(火)		1(火)		1(日)		1(火)		1(金)		1(日)		1(水)	元旦	1(土)		1(土)		
2(火)		2(木)		2(金)		2(水)		2(金)		2(日)		2(水)		2(土)	閉所日	2(月)		2(木)	年始休暇	2(日)		2(日)		
3(水)		3(金)	憲法記念日	3(土)		3(水)		3(土)		3(火)		3(木)		3(日)	文化の日	3(火)		3(金)	年始休暇	3(月)		3(月)		
4(木)		4(土)	みどりの日	4(日)		4(木)		4(日)		4(水)		4(金)		4(月)	振替休日	4(水)		4(土)	閉所日	4(火)		4(火)		
5(金)		5(日)	こどもの日	5(月)		5(金)		5(月)		5(木)		5(土)		5(火)		5(木)		5(日)		5(水)		5(水)		
6(土)		6(月)	振替休日	6(火)		6(土)		6(火)		6(金)		6(日)		6(水)		6(金)		6(月)		6(木)		6(木)		
7(日)		7(火)		7(水)		7(日)		7(水)		7(土)		7(月)		7(木)		7(土)	閉所日	7(火)		7(金)		7(金)		
8(月)		8(水)		8(木)	閉所日	8(日)		8(木)		8(日)		8(火)		8(金)		8(土)		8(月)		8(土)	閉所日	8(土)	閉所日	
9(火)		9(木)		9(金)	前期賞与支給日	9(火)		9(土)		9(月)		9(水)		9(日)		9(土)		9(月)		9(木)		9(木)	9(木)	
10(水)		10(金)		10(土)	閉所日	10(水)		10(土)		10(火)		10(木)		10(日)		10(火)		10(金)		10(水)		10(水)	10(水)	
11(木)		11(土)	閉所日	11(日)	山の日	11(木)		11(日)		11(水)		11(金)		11(月)		11(水)		11(土)	閉所日	11(火)		11(火)	11(火)	
12(金)		12(日)		12(月)	振替休日	12(金)		12(月)		12(土)		12(土)		12(火)		12(土)		12(日)		12(水)		12(水)	12(水)	
13(土)		13(月)		13(火)		13(土)	閉所日	13(火)		13(金)		13(日)		13(水)		13(土)	後期賞与支給日	13(月)	成人の日	13(木)		13(木)	13(木)	
14(日)		14(火)		14(水)		14(日)		14(水)		14(土)	閉所日	14(月)	スポーツの日	14(金)		14(土)	閉所日	14(火)		14(金)		14(金)	14(金)	
15(月)		15(水)		15(木)		15(月)	海の日	15(水)		15(日)		15(火)		15(土)		15(日)		15(月)		15(土)		15(土)	15(土)	
16(火)		16(木)		16(金)		16(火)		16(金)		16(月)	敬老の日	16(水)		16(土)		16(日)		16(月)		16(日)		16(日)	16(日)	
17(水)		17(金)		17(土)		17(水)		17(土)		17(火)		17(木)		17(日)		17(火)		17(月)		17(金)		17(月)	17(月)	
18(木)		18(土)		18(日)		18(木)		18(日)		18(水)		18(土)		18(月)		18(木)		18(土)	閉所日	18(火)		18(火)	18(火)	
19(金)		19(月)		19(火)		19(金)		19(月)		19(土)		19(土)		19(日)		19(金)		19(月)		19(水)		19(水)	19(水)	
20(土)		20(水)		20(木)		20(土)		20(火)		20(金)		20(日)		20(水)		20(土)		20(金)		20(木)		20(木)	20(木)	
21(日)		21(火)		21(水)		21(日)		21(水)		21(土)	閉所日	21(月)		21(金)		21(日)		21(月)		21(火)		21(火)	21(火)	
22(月)		22(水)		22(木)		22(月)		22(水)		22(日)		22(火)		22(土)		22(月)		22(金)		22(水)		22(水)	22(水)	
23(火)		23(木)		23(金)		23(火)		23(土)		23(月)	秋分の日	23(水)		23(日)		23(火)		23(月)	勤労感謝の日	23(木)		23(木)	23(木)	
24(水)		24(金)	工賃支給日	24(土)		24(水)		24(土)		24(火)		24(木)		24(日)		24(水)		24(火)		24(金)	工賃支給日	24(金)	24(金)	
25(木)	工賃支給日	25(土)	閉所日	25(日)	工賃支給日	25(木)		25(日)		25(水)	工賃支給日	25(金)	工賃支給日	25(月)	工賃支給日	25(火)	工賃支給日	25(土)	閉所日	25(木)	工賃支給日	25(木)	25(木)	
26(金)		26(月)		26(火)		26(金)		26(月)		26(土)		26(土)	閉所日	26(水)		26(金)		26(日)		26(火)		26(火)	26(火)	
27(土)	閉所日	27(日)		27(月)		27(土)		27(火)		27(金)		27(日)		27(水)		27(土)		27(月)		27(木)		27(木)	27(木)	
28(日)		28(火)		28(水)		28(日)		28(水)		28(土)	閉所日	28(月)		28(木)		28(日)		28(土)		28(金)		28(金)	28(金)	
29(月)	昭和の日	29(水)		29(木)		29(月)		29(水)		29(日)		29(火)		29(金)		29(火)		29(月)	年末休暇	29(木)		29(木)	29(木)	
30(火)		30(木)		30(金)		30(火)		30(木)		30(月)		30(水)		30(土)	閉所日	30(水)		30(金)	年末休暇	30(木)		30(木)	30(木)	
		31(金)		31(土)	閉所日	31(水)		31(土)		31(日)		31(木)		31(月)		31(火)	年末休暇	31(金)		31(土)		31(土)	31(土)	
新年渡式		感染対策委員会 (訓練・研修)		感染対策委員会 健康診断 感染対策委員会		事業所見学会 CP見直し		事業所見学会 健康診断 感染対策委員会		事業所見学会		若狭り 歯科検診		感染対策委員会		7日 クリスマス会 年末大掃除		新年会		感染対策委員会(訓練・研修)		年度末お疲れ様会		

備考

■ やまゆりの家 事業計画

1. 施設概要

(1) 設置場所

西明石東町ホーム(第2)	西明石東町14-10
魚住町西岡ホーム(第3)	魚住町西岡540-2
大窪県住ホーム(第4)	大久保町大窪2489 県営明石第2鉄筋105/106号室
大窪ホーム(第5)	大久保町大窪2242-1
貴崎ホーム①(第6)	貴崎2丁目17-9市営貴崎団地9号棟101/102号室
松蔭ホーム(第7)	大久保町松蔭99-1
貴崎ホーム②(第8)	貴崎2丁目17-9市営貴崎団地10号棟101号室
貴崎ホーム③(第9)	貴崎2丁目17-9市営貴崎団地10号棟102号室
中の番ホーム(第10)	大久保町大窪747-1

(2) 提供するサービスと利用定員

共同生活援助事業 利用定員50名(男性40名 女性10名)

2. 法人事業方針に沿って取り組む事

(1) ご利用者・事業所、それぞれのネットワーク構築に向けて

- ・ ご利用者が地域社会で豊かな人生を営む為に必要となる社会資源との連携を継続する。新たな資源の開拓と個々のニーズにマッチングし活用できる関係性を構築する。
- ・ 自治会活動や近隣住民とのお付き合いを一市民として当たり前に行っていく。

(2) 基本理念の遵守について

- ・ 「その人の望む暮らし」の実現を追求する。ご利用者の権利・尊厳を遵守する。
- ・ 倫理と技術を備える人材を育成し、質の高いアセスメントをもとに個別支援と意思決定支援を展開する。

(3) ガバナンスの強化に向けて

- ・ 法人理念、使命を念頭に事業所運営を行い、職員が帰属意識を育み専門職としての誇りを感じる組織作りを行う。
- ・ 職域、職責に沿った役割やミッションを明確化する事で、職員の主体的な職務遂行と意識化を図る。

(4) 地域ニーズに応じた法人運営に向けて

- ・ 多様なニーズに応え、誰もが「どこで・誰と・どう暮らす」を当たり前の権利として主張し、その暮らしを実現出来る社会と体制づくりに尽力する。
- ・ 重たい障害や高齢となられた方でも安心して暮らせるホームの体制構築と、ホームに限らない暮らし方の提案と実現に向けた支援を展開する。
- ・ 親亡き後ではなく「自らの住まい・暮らしを考える」風土づくりに取り組む。

(5) 誰もが働きやすい環境づくりについて

- ・ 「仕事へのやりがい」「福祉職としての存在意義」を職員自身が感じ、チームの一員としての自覚が育める一体感ある事業所作りに取り組む。
- ・ 簡素化できる業務内容の整理を行う。スリム化を図る事でワークライフバランスを重視した働き方を推進して行く。

3. 事業所基本方針

- ・ ご利用者の望み・夢・未来への想いに向き合い寄り添う。
- ・ ご利用者の暮らしを包括的な支援と資源で支える。
- ・ ご利用者が必要とする支援を提供できる体制と人材を育む。
- ・ ご利用者・ご家族・地域に信頼されるホームとなる。
- ・ ポジティブな「住まい・暮らしの選択」を提案する。

4. 事業所基本方針に沿って重点的に取り組む事(実施事業毎)

- ・ ご利用者へのアセスメントをもとに個別支援を実践していく。社会資源の開拓と活用を進め包括的な支援を行える体制を構築する。
- ・ 障害特性、高齢化対策、アセスメント技術等をはじめとする専門性を高め、多様なニーズに応える事ができるホーム作りに取り組む。
- ・ 自治会活動、ボランティア育成を通しグループホームの認知度を高める。ご利用者と共に地域資源の活用や住民活動に積極的に参加する。
- ・ ホーム運営を行う上でホーム職員の人材確保・育成は重要課題である。グループホームの存在や仕事情報の広報活動を強化し、安定した職員配置を目指す。
- ・ 障害者の暮らしや住まいを考える啓発的な取り組みを各事業所や団体と協働して取り組む。

■ あいすくりーむの家・かいのき 事業計画

1. 施設概要

(1) 設置場所 明石市大久保町大窪2746-1

(2) 提供するサービスと利用定員

生活介護/共生型通所介護事業所 かいのき 定員20名

共同生活援助事業所 あいすくりーむの家 定員19名

短期入所 定員1名

2. 法人事業方針に沿って取り組む事

(1) ご利用者・事業所、それぞれのネットワーク構築に向けて

人それぞれ望む暮らしは違うため、一人一人のニーズの把握を大切にし、その実現のために事業所単体でできること、他のサービスと連携してできること、地域資源の協力があることなどを思索し、広い視野をもって必要なコミュニティ関係を構築する。

(2) 基本理念の遵守について

- ・ 何事においても「ご利用者にとって」を出発点として考えるようにし、その実現のためにどのような支援、環境、人材等が必要かを模索していく。
- ・ ケース会議等でご利用者の望むことや障害特性、現在の身体状況や今後の見通し等を考える機会を設け、職員の意識向上や事業所としてすべきことの明確化を目指す。

(3) ガバナンスの強化に向けて

- ・ 共同生活援助、生活介護、共生型通所介護、短期入所の運営目的と、障害福祉サービスと介護保険の制度等の基本的理解を共有する。その理解の下であいすくりーむの家としての独自性(目標)を明確にし、事業所としてすべき任務を遂行できるようにする。
- ・ 制度に沿った法令順守のためのチェック項目を整理し、職員の意識強化に繋げる。

(4) 地域ニーズに応じた法人運営に向けて

社会の高齢化進行に伴い、今後障害分野でもご利用者の高齢化が顕著に表れると推測される。自事業所の運営目的である医療的ケアを必要とする高齢障害者のニーズは今後更に増加していくことが考えられるため、それに向けての支援力の強化と環境の整備を図る。

(5) 誰もが働きやすい環境づくりについて

- ・ 時間外労働を減らすため、職員一人一人の労働時間をマネジメントし、業務量の把握や標準化を図り計画的な業務遂行を行う。
- ・ 職員からの発案やアイデアを尊重し、自主性を重んじた職場を目指す。
- ・ 会議等で情報や支援の方向性を共有し、職場内コミュニケーションの活性化を図る。

3. 事業所基本方針

- ・ 一人一人の望む暮らしに沿った支援を行う。
- ・ 先を見据えたなかでの「今」を大切にする。
- ・ 最期まで「食」を大切にする。
- ・ 誰かと一緒に居る時間を大切にする。
- ・ 自然な生活習慣を大切にする。
- ・ 安心、安全な住まいをつくる。
- ・ いつまでも夢を大事にし、叶える支援を行う。

4. 事業所基本方針に沿って重点的に取り組む事(実施事業毎)

(1) あいすくりーむの家(共同生活援助/短期入所)

① ご利用者の「やりたいこと」「望んでいること」を叶える

- ・ リビングウィルの内容やご家族から汲み取った「やりたいこと」「望んでいること」について職員間で話し合い全体で共有する。
- ・ 実現できたことは、「リビングウィル」の用紙に落とし込んでご家族へ報告を行う。
- ・ アセスメント段階で希望や要望を聞き取り、個別支援計画へ反映して実現する。

② 日々の暮らしと終末期の体制整備

- ・ 「あいすくりーむの家のケア基準」を作成し、基準を元にチェックシートを作成する。(チェックリストは頻度を決めて職員で実施)→ケアのスキルアップにつなげる
- ・ ご家族へ向けた看取り勉強会の実施(1回/年)
- ・ 職員へ向けた看取り研修の実施(1回/年)
- ・ 同意書、リビングウィルの作成と見直し(支援計画の面談に合わせて実施)
- ・ ターミナルケア委員会を中心に、終末期に必要なツールを作成する。

- ③ 家族と過ごす時間を大切にする
 - ・ 家族交流会の実施(1回/年)・ご家族と過ごす時間を定期的に作る(自宅訪問、外出、外食など)
 - ・ あいすくりーむの家の機関誌の発行(4回/年)

- (2) かいのき(生活介護/共生型通所介護)
 - ① 日々の過ごし方の整理
 - ・ 活動という枠組みだけでなく、個々の年齢や体調に合わせた過ごし方の検討と提供個別ケアの充実(アセスメントでの情報整理、過ごし方の希望の汲み取り)
 - ・ 季節行事、サークル活動への参加

 - ② スキルアップに向けた勉強会(委員会・各チーム)
 - ・ 食事についての勉強会の実施(3回/年)
 - ・ 介護についての勉強会の実施(職員会議)

 - ③ 地域への参加
 - ・ 地域行事への参加
 - ・ 地域への広報(パンフレットの作成と配布、ブログの作成)
 - ・ かいのき通所利用者の整理と新規通所者の確保

2024(令和6)年度 あいすくりーむの家・かいのき 年間予定表

4月		5月		6月		7月		8月		9月		10月		11月		12月		1月		2月		3月			
1(火)	辞令交付式	1(水)		1(土)		1(月)		1(木)		1(日)		1(火)		1(金)		1(日)		1(水)	元旦	1(土)		1(土)			
2(火)		2(木)		2(日)		2(月)		2(金)		2(月)		2(水)		2(土)	開所日	2(月)		2(木)	年始休暇	2(日)		2(日)			
3(水)		3(金)	憲法記念日	3(月)		3(水)		3(土)		3(火)		3(木)		3(日)	文化の日	3(火)		3(金)	年始休暇	3(日)		3(日)			
4(木)		4(土)	みどりの日	4(火)		4(木)		4(日)		4(水)		4(金)		4(月)	振替休日	4(水)		4(土)	開所日	4(日)		4(火)			
5(金)		5(日)	こどもの日	5(水)		5(金)		5(月)		5(木)		5(土)		5(日)		5(木)		5(日)		5(水)		5(水)			
6(土)		6(月)	振替休日	6(木)		6(土)		6(火)		6(金)		6(日)		6(月)		6(金)		6(水)		6(木)		6(木)			
7(日)		7(火)		7(金)		7(日)		7(水)		7(土)		7(月)		7(日)		7(土)	開所日	7(火)		7(金)		7(金)	開所日		
8(月)		8(水)		8(日)	開所日	8(月)		8(木)		8(日)		8(火)		8(金)		8(日)		8(水)		8(土)	開所日	8(土)	開所日		
9(火)		9(木)		9(月)		9(火)		9(金)		9(月)		9(水)		9(土)		9(月)		9(木)		9(日)		9(日)			
10(水)		10(金)		10(月)		10(水)		10(土)	開所日	10(火)		10(木)		10(日)		10(火)		10(金)		10(月)		10(月)			
11(木)		11(土)		11(火)		11(木)		11(日)	山の日	11(水)		11(金)		11(月)		11(水)		11(土)	開所日	11(火)		11(火)			
12(金)		12(日)		12(水)		12(金)		12(月)	振替休日	12(木)		12(土)		12(日)		12(木)		12(日)		12(水)		12(水)			
13(土)		13(月)		13(木)		13(土)	開所日	13(火)		13(金)		13(日)		13(月)		13(土)		13(月)	成人の日	13(木)		13(木)			
14(日)		14(火)		14(金)		14(日)		14(水)		14(土)	開所日	14(月)	スポーツの日	14(金)		14(土)	開所日	14(火)		14(金)		14(金)			
15(月)		15(水)		15(土)		15(月)		15(木)		15(日)		15(火)		15(金)		15(日)		15(水)		15(土)		15(土)			
16(火)		16(木)		16(日)		16(火)		16(金)		16(月)	敬老の日	16(水)		16(土)		16(月)		16(木)		16(日)		16(日)			
17(水)		17(土)		17(月)		17(水)		17(日)		17(火)		17(木)		17(日)		17(火)		17(金)		17(月)		17(月)			
18(木)		18(日)		18(火)		18(木)		18(日)		18(水)		18(金)		18(月)		18(木)		18(土)		18(日)		18(火)			
19(金)		19(月)		19(水)		19(金)		19(月)		19(土)		19(日)		19(火)		19(金)		19(月)		19(水)		19(水)			
20(土)		20(火)		20(木)		20(土)		20(日)		20(金)		20(月)		20(水)		20(土)		20(日)		20(火)		20(木)	春分の日		
21(日)		21(水)		21(土)		21(日)		21(木)		21(土)	開所日	21(月)		21(金)		21(日)		21(水)		21(土)		21(金)			
22(月)		22(木)		22(日)		22(月)		22(火)		22(日)	秋分の日	22(水)		22(土)		22(日)		22(木)		22(日)		22(土)	開所日		
23(火)		23(土)		23(月)		23(火)		23(金)		23(月)	振替休日	23(水)		23(土)	勤労感謝の日	23(月)		23(日)		23(水)		23(日)	開所日		
24(水)		24(日)		24(木)		24(水)		24(土)		24(火)		24(日)		24(日)		24(火)		24(金)		24(月)	天皇誕生日	24(月)			
25(木)		25(月)		25(水)		25(木)		25(日)		25(水)		25(金)		25(月)		25(木)		25(土)		25(日)		25(火)	振替休日		
26(金)		26(火)		26(木)		26(金)		26(月)		26(土)		26(日)	開所日	26(火)		26(土)		26(日)		26(水)		26(木)			
27(土)	開所日	27(月)		27(水)		27(火)		27(日)		27(金)		27(月)		27(水)		27(日)		27(土)		27(月)		27(木)			
28(日)		28(火)		28(木)		28(水)		28(日)		28(土)		28(月)		28(木)		28(土)		28(日)		28(火)		28(金)			
29(月)	昭和の日	29(水)		29(土)		29(木)		29(日)		29(火)		29(水)		29(金)		29(日)	年末休暇	29(木)		29(火)		29(土)	開所日		
30(火)		30(木)		30(日)		30(火)		30(金)		30(月)		30(水)		30(土)	開所日	30(月)	年末休暇	30(火)		30(日)		30(日)			
		31(金)		31(月)		31(土)		31(日)	開所日	31(金)		31(月)		31(水)		31(日)	年末休暇	31(火)		31(日)		31(月)			
27(日)	職員会議	25(水)	職員会議	23(土)	職員会議	13(日)	職員会議	健康診断 31日 職員会議				26(日)	職員会議	家族交流会 30日 職員会議		7(日)	育成会クリスマス 会 28日 職員会議							個別支援計画 個別支援計画	

備考

■ すたじおぼっち 事業計画

1. 施設概要

(1) 設置場所 明石市魚住町金ヶ崎704-6

(2) 提供するサービスと利用定員

生活介護事業 定員15名(契約者数40名)

2. 法人事業方針に沿って取り組む事

(1) ご利用者・事業所、それぞれのネットワーク構築に向けて

- ① ご利用者・支援者間の連携強化を図る。(サポートブックを協働で作成)
- ② 地域との“顔の見える”関係を構築する。

(2) 基本理念の遵守について

- ① アセスメントシートの更新を行う。(サポートブック作成)
- ② 作品整理を行う。(一人一人の過去の経緯や変化＝“その人”を知る)

(3) ガバナンスの強化に向けて

- ① 全体会議を実施する。
年2回: 虐待防止・危機管理・コンセプト等、重要テーマについて
- ② 事業計画作成に向けた会議を実施する。(年1回:1月)
地域ニーズに応じた法人運営に向けて
- ③ 支援会議を実施する。(ケース会議・担当者会議)
・ 高齢の方、活動内容とのマッチング等、見直しが必要な方を重点的に。
・ 今後5年を目安に見直しを行い、個別支援の充実・表現活動に特化した事業所運営を目指す。
- ④ 特別支援学校・特別支援学級との連携を図る。
実習の積極的受入れ・課題の共有・コラボ企画等。

(4) 誰もが働きやすい環境づくりについて

- ① 全体会議を実施する。(年2回)
・ 研修の他、気軽に話せるテーマを設け、スタッフ間の交流の機会とする。
- ② ヒヤリングを実施する。(年1回/全スタッフ対象)
・ 勤務希望、やりがいや困っている事等、管理者よりヒヤリングを行う。

3. 事業所基本方針

【コンセプト】

今日の花: 咲いているときだけが花じゃない。いろんな私、今日の花。

【ビジョン(目指す未来)】

自由に自分を表現できる社会を目指す。

【使命】

be you: 安心して自分を表現できる場づくり/present: 世界や視点を広げる。

【行動指針】

- (1) 率先して掃除をする。
- (2) よく観る。(深く知る・関心をもつ)
- (3) “花”を育てる。
感じとる心・気づく力は、支援の基本。過ごしやすい環境づくりとともに、ささいな変化に気づく力を養う。
- (4) あいさつ・返事・ありがとう!
- (5) すぐ共有 すぐ対応。
- (6) 自ら学び すすんで動く。
いい支援はいいチームから。一緒に働く人を大切に、相手の気持ちを想う・自分がまず動く。一人一人の行動がチームの空気を作ることを意識して行動する。
- (7) 否定せず(一旦)受けとめる。
- (8) 問を立てる。(誰のため? 何のため? 普通ってなに?)
- (9) チャレンジを楽しむ。
- (10) 様々な人と関わる。
活動を発信することで、ご利用者・ご家族・スタッフ、社会へ、様々な視点や問いが生まれる。変化を恐れず、柔軟な心で、世界を広げていく。

4. 事業所基本方針に沿って重点的に取り組む事(生活介護事業)

- (1) 一人一人をより深く知る。
 - ・ サポートブックを作成する。ぽっちのみ利用の方から(5名)／作品整理作成・整理の過程で、スタッフや関係者間の共有・意見交換を行う。
- (2) 地域との“顔の見える”関係づくり。
 - ・ ショップ・ギャラリーの活用。

(オープンスタジオ/ぽっち内での展示/商品販売/体操教室サンぽっち)

- ・ 広報。(ポスティング/ぽっち掲示板の活用/花壇など外の整備)
- ・ 地域イベント等への参加。(まちづくり協議会等)

(3) より良い支援ができるチームづくり。

- ・ 話し合いの場をつくる。(全体会議/支援会議/小チームでの企画会議等)
定期的に行動指針を確認し、気づきを共有する。確かめ合う風土をつくる。
- ・ 学びの機会を設ける。(全体会議:年2回/勉強会:年1回/事業所見学:年1回)
- ・ 個別ヒヤリングの実施。(全スタッフ対象:年1回)

2024(令和6)年度 すたじおぼっち 年間予定表

4月	5月	6月	7月	8月	9月	10月	11月	12月	1月	2月	3月
1(月) 辞令交付式	1(水)	1(土)	1(月)	1(木)	1(日)	1(火)	1(金)	1(日)	1(水)	1(土)	1(土)
2(火)	2(木)	2(日)	2(火)	2(金)	2(月)	2(水)	2(土)	2(月)	2(木)	2(日)	2(日)
3(水)	3(金) 建国記念日	3(月)	3(水)	3(土)	3(火)	3(木)	3(日)	3(火)	3(金)	3(月)	3(月)
4(木)	4(土) みどりの日	4(火)	4(木)	4(日)	4(水)	4(金)	4(月)	4(水)	4(土)	4(火)	4(火)
5(金)	5(日) こどもの日	5(水)	5(金)	5(月)	5(木)	5(土)	5(火)	5(木)	5(日)	5(水)	5(水)
6(土)	6(月) 振替休日	6(木)	6(土)	6(火)	6(金)	6(日)	6(水)	6(金)	6(月)	6(木)	6(木)
7(日)	7(火)	7(金)	7(日)	7(木)	7(土)	7(月)	7(金)	7(土)	7(火)	7(金)	7(金)
8(月)	8(水)	8(土) 開所日	8(月)	8(金)	8(日)	8(火)	8(金)	8(日)	8(水)	8(土)	8(土)
9(火)	9(木)	9(日)	9(火)	9(土)	9(月)	9(水)	9(日)	9(月)	9(木)	9(日)	9(日)
10(水)	10(金)	10(月)	10(水)	10(土)	10(火)	10(木)	10(日)	10(火)	10(金)	10(月)	10(月)
11(木)	11(土) 開所日	11(火)	11(木)	11(日)	11(水)	11(金)	11(月)	11(水)	11(土)	11(火)	11(火)
12(金)	12(日)	12(水)	12(金)	12(月)	12(木)	12(土)	12(火)	12(木)	12(日)	12(水)	12(水)
13(土)	13(月)	13(木)	13(土)	13(火)	13(金)	13(日)	13(水)	13(金)	13(月)	13(木)	13(木)
14(日)	14(火)	14(土)	14(日)	14(木)	14(土)	14(月)	14(水)	14(土)	14(火)	14(金)	14(金)
15(月)	15(水)	15(日)	15(月)	15(土)	15(日)	15(火)	15(金)	15(日)	15(水)	15(土)	15(土)
16(火)	16(木)	16(日)	16(火)	16(金)	16(月)	16(水)	16(土)	16(月)	16(木)	16(日)	16(日)
17(水)	17(金)	17(月)	17(水)	17(土)	17(火)	17(木)	17(日)	17(火)	17(金)	17(月)	17(月)
18(木)	18(土)	18(火)	18(木)	18(日)	18(水)	18(金)	18(月)	18(水)	18(土)	18(火)	18(火)
19(金)	19(日)	19(水)	19(金)	19(月)	19(土)	19(火)	19(水)	19(木)	19(日)	19(水)	19(水)
20(土)	20(月)	20(木)	20(土)	20(火)	20(金)	20(日)	20(水)	20(金)	20(月)	20(木)	20(木)
21(日)	21(火)	21(土)	21(日)	21(木)	21(土)	21(月)	21(金)	21(土)	21(火)	21(金)	21(金)
22(月)	22(水) 役員事業所訪問	22(日)	22(月)	22(土)	22(日)	22(火)	22(金)	22(日)	22(水)	22(土)	22(土)
23(火)	23(木)	23(月)	23(火)	23(金)	23(月)	23(水)	23(土)	23(月)	23(木)	23(日)	23(日)
24(水)	24(金)	24(火)	24(水)	24(土)	24(火)	24(木)	24(日)	24(火)	24(金)	24(月)	24(月)
25(木)	25(土)	25(水)	25(木)	25(日)	25(土)	25(金)	25(月)	25(水)	25(土)	25(火)	25(火)
26(金)	26(日)	26(木)	26(金)	26(月)	26(火)	26(水)	26(火)	26(木)	26(日)	26(水)	26(水)
27(土)	27(月)	27(火)	27(土)	27(火)	27(日)	27(木)	27(水)	27(金)	27(月)	27(木)	27(木)
28(日)	28(水)	28(金)	28(日)	28(水)	28(土)	28(月)	28(木)	28(土)	28(火)	28(金)	28(金)
29(月)	29(木)	29(土)	29(月)	29(金)	29(日)	29(火)	29(金)	29(日)	29(水)	29(土)	29(土)
30(火)	30(木)	30(日)	30(火)	30(土)	30(月)	30(水)	30(土)	30(月)	30(木)	30(日)	30(日)
	31(金)		31(水)	31(土)		31(火)		31(火)			31(月)
備考	11日 オーブンスタジ オ(本とコーヒーの会)		全体会議(唐待防止・ 身体拘束適性化研 修) 13日 半日開所/全体 会議	10日 オーブンスタジ オ(お絵かき教室)	14日 保護者勉強会 (サブポートブックにつ いて)	12日 うさみみ祭	30日 10周年記念イベ ント	全体会議(唐待防止・ 身体拘束適性化研 修) 14日 半日開所/全体 会議	明石SA展示 11日 左巻長	8日 保護者勉強会(サブ ポートブックについて)	8日 魚住防災訓練 22日 オーブンスタジ オ(フェルト教室)

■ 相談支援事業所オアシス 事業計画

1. 施設概要

(1) 設置場所

オアシス 明石市東仲ノ町3-25アスパア明石東館207号

オアシスⅡ 明石市大久保町大窪2746-1あいすくりーむの家内

(2) 提供するサービスと利用定員

指定特定相談支援事業 契約者431名

指定障害児相談支援事業 契約者3名

一般相談支援事業(地域移行支援・地域定着支援) 契約者0名

2. 法人事業方針に沿って取り組む事

(1) ご利用者・事業所、それぞれのネットワーク構築に向けて

福祉人材の不足等によりフォーマルなサービス調整が困難になりつつある現状から、相談支援事業所として今後はインフォーマルな資源の調整も積極的に行っていく。具体的には、制度外のサービスや地域資源の調整にも注力していく。そこで見えた課題等については、行政、自立支援協議会、福祉事業所等と共有し解決に向けた仕組みづくりを行っていく。

(2) 基本理念の遵守について

相談支援専門員が抱え込み、関係機関の主観や利害関係を優先させないため、週1回相談員同士が顔を合わせ、個別ケースに対する情報共有、意見交換を行う事で本人中心支援の意思統一を図っていく。

(3) ガバナンスの強化に向けて

- ・ 相談支援事業所の人員及び運営に関する基準等に則りサービスを提供すると共に、明石市の指導監査の結果を定期的に参照し自己点検を行う。
- ・ 多様な方々からのご相談をお受けするため、各相談支援専門員が、接遇マナー、コンプライアンスを徹底するとともに相談支援援助技術の向上に努める。

(4) 地域ニーズに応じた法人運営に向けて

- ・ 相談支援事業を通し、地域の社会資源や潜在・顕在ニーズの集約等を行う。
- ・ 地域の情報収集のため、他法人のサービスを利用しているご利用者に対する契約を積極的に行っていく。地域の情報は法人内に還元し、法人運

営に活かしていく。

(5) 誰もが働きやすい環境づくりについて

- ・ 複合的課題があり緊急を要するケースにおいては、副担当を配置し一人で抱え込まないサポート体制を整えていく。
- ・ 各相談支援専門員が経営的視点を持って、自らの業務効率化を図っていく。

3. 事業所基本方針

- (1) その人の望む暮らしの実現を目的として、意思決定支援ガイドラインに基づいた支援を行う。
- (2) 特定相談を主軸とし、一般相談、基本相談のバランスを図る事で効率的な経営につなげ適切な収益確保を行う。
- (3) 明石市内を中心とした社会資源の把握・開発を行うとともに、各社会資源のコーディネートを行う。また、障害の理解・啓発等の活動を行う。
- (4) 相談支援専門員としての専門性、倫理観を持った職員の育成を行う。

4. 事業所基本方針に沿って重点的に取り組む事(実施事業毎)

(1) 指定特定相談支援事業、指定障害児相談支援事業

- ・ ご利用者へのアセスメントと関係者への情報共有、意思決定支援の一環として、ご本人が自身の事を説明できるツール「仮題：私の説明書」の作成・使用を行う。
- ・ オアシス契約者に対し、ニーズに基づいた計画の作成及び国の示す基準に則ったモニタリングの実施を行う。(計画:365件 モニタリング:1105件)
- ・ 基幹相談支援センター主催の研修を中心として、相談員として必要なスキルを身に着ける事ができる研修に参加する。また、オアシスに必要な研修の内容を考え、事業所内研修を行う。(年4回)
- ・ ご利用者のライフステージやライフスタイルを見据えた生活の組み立てを考えていけるよう法人内事業所と連携し学習会を実施していく。

(2) 一般相談支援事業(地域移行支援・地域定着支援)

- ・ 施設入所者や長期入院者の地域移行に向け地域移行支援計画の作成を行い、移行に必要な相談、情報提供、体験利用の機会の調整等を行う。(地域移行支援)
- ・ 在宅生活を送る単身者や要支援者に対する支援台帳を作成し、緊急時における支援を行う。支援においては常時の連絡体制を整えたうえで、電

話相談、訪問、滞在支援、関係機関との連絡調整等を行う。(地域定着支援)

2024(令和6)年度オアシス年間予定表

4月	5月	6月	7月	8月	9月	10月	11月	12月	1月	2月	3月
1(月) 辞令交付式	1(水)	1(土)	1(月)	1(日)	1(日)	1(火)	1(金)	1(日)	1(水)	1(土)	1(土)
2(火)	2(木)	2(日)	2(火)	2(木)	2(月)	2(水)	2(土)	2(月)	2(木)	2(日)	2(日)
3(水)	3(金) 憲法記念日	3(日)	3(水)	3(土)	3(火)	3(木)	3(日)	3(月)	3(金)	3(月)	3(月)
4(木)	4(土) みどりの日	4(火)	4(木)	4(日)	4(水)	4(金)	4(月)	4(火)	4(土)	4(火)	4(火)
5(金)	5(日) こどもの日	5(水)	5(金)	5(月)	5(木)	5(土)	5(火)	5(木)	5(日)	5(水)	5(水)
6(土)	6(月) 振替休日	6(木)	6(土)	6(火)	6(金)	6(日)	6(木)	6(金)	6(月)	6(木)	6(木)
7(日)	7(火)	7(金)	7(日)	7(水)	7(土)	7(月)	7(木)	7(土)	7(火)	7(金)	7(金)
8(月)	8(水)	8(土)	8(月)	8(木)	8(日)	8(火)	8(金)	8(日)	8(水)	8(土)	8(土)
9(火)	9(木)	9(日)	9(火)	9(金)	9(月)	9(水)	9(土)	9(月)	9(木)	9(日)	9(日)
10(水)	10(金)	10(月)	10(水)	10(土)	10(火)	10(木)	10(日)	10(火)	10(金)	10(月)	10(月)
11(木)	11(土) 開所日	11(火)	11(木)	11(日)	11(水)	11(金)	11(月)	11(水)	11(土)	11(火)	11(火)
12(金)	12(日)	12(水)	12(金)	12(月) 振替休日	12(木)	12(土)	12(火)	12(木)	12(日)	12(水)	12(水)
13(土)	13(月)	13(木)	13(土)	13(火)	13(金)	13(日)	13(水)	13(金)	13(月)	13(木)	13(木)
14(日)	14(火)	14(土)	14(日)	14(水)	14(土)	14(月) スポーツの日	14(木)	14(土)	14(火)	14(金)	14(金)
15(月)	15(水)	15(日)	15(月)	15(木)	15(日)	15(火)	15(金)	15(日)	15(水)	15(土)	15(土)
16(火)	16(木)	16(日)	16(火)	16(金)	16(月)	16(水)	16(土)	16(月)	16(木)	16(日)	16(日)
17(水)	17(金)	17(月)	17(水)	17(土)	17(火)	17(木)	17(日)	17(火)	17(金)	17(月)	17(月)
18(木)	18(土)	18(火)	18(木)	18(日)	18(水)	18(金)	18(月)	18(水)	18(土)	18(火)	18(火)
19(金)	19(日)	19(水)	19(金)	19(月)	19(木)	19(土)	19(火)	19(木)	19(日)	19(水)	19(水)
20(土)	20(月)	20(木)	20(土)	20(火)	20(金)	20(日)	20(水)	20(金)	20(月)	20(木)	20(木)
21(日)	21(火)	21(土)	21(日)	21(水)	21(土)	21(月)	21(木)	21(土)	21(火)	21(金)	21(金)
22(月)	22(水)	22(日)	22(月)	22(木)	22(日)	22(火)	22(金)	22(日)	22(水)	22(土)	22(土)
23(火)	23(木)	23(月)	23(火)	23(金)	23(月)	23(水)	23(土)	23(月)	23(木)	23(日)	23(日)
24(水)	24(金)	24(火)	24(水)	24(土)	24(火)	24(木)	24(日)	24(火)	24(金)	24(月)	24(月)
25(木)	25(土)	25(水)	25(木)	25(日)	25(水)	25(金)	25(月)	25(木)	25(土)	25(火)	25(火)
26(金)	26(日)	26(木)	26(金)	26(月)	26(木)	26(土)	26(火)	26(木)	26(日)	26(水)	26(水)
27(土)	27(月)	27(火)	27(土)	27(水)	27(金)	27(日)	27(木)	27(金)	27(月)	27(木)	27(木)
28(日)	28(水)	28(日)	28(日)	28(木)	28(土)	28(月)	28(金)	28(土)	28(火)	28(金)	28(金)
29(月)	29(火)	29(月)	29(月)	29(水)	29(日)	29(火)	29(土)	29(日)	29(水)	29(土)	29(土)
30(火)	30(木)	30(火)	30(火)	30(金)	30(月)	30(水)	30(土)	30(月)	30(木)	30(日)	30(日)
	31(金)		31(水)	31(土)	31(日)	31(木)	31(火)	31(金)	31(月)	31(日)	31(日)
※毎月 事例検討会 ※毎月 相談支援連絡会 ※毎月(火曜日AM) オアシス会議		業務確認会議	事業所内研修	※学習会を年度中期 ~後期にかけて実施 業務確認会議	事業所内研修 業務確認会議		事業所内研修	業務確認会議・障 害者虐待防止研修	事業所内研修		業務確認会議
備考											

■ 明石市障害者就労・生活支援センターあくと 事業計画

1. 施設概要

- (1) 設置場所 明石市東仲ノ町3—25アスパア明石東館207号
- (2) 提供するサービスと利用定員
明石市障害者就労・生活支援事業 登録者数415名

2. 法人事業方針に沿って取り組む事

- (1) ご利用者・事業所、それぞれのネットワーク構築に向けて
個別ケースの具体的な支援の連携を積み重ねつつ、あがってきた課題については、明石地域雇用支援連絡会及び雇用支援検討会に於いて共有し、地域全体の課題として共通認識を図る。
- (2) 基本理念の遵守について
一人一人の現状・ニーズを把握するため複数回面談をし、アセスメントシートや就労支援計画を作成する。また、変化する課題に応じて週1回の定例会議で検討し、支援目標・期間・方法などを随時変更するなど状況に応じた支援を行う。
- (3) ガバナンスの強化に向けて
明石市障害者就労・生活支援事業業務委託の仕様書に則り、明石地域において職業自立を目指す障害者の就労と生活を支援すること、明石地域における障害者雇用支援機関のネットワークの要となることを目標に、職員の業務範囲・責任範囲の明確化を図りタスク漏れを予防する。
- (4) 地域ニーズに応じた法人運営に向けて
市内の就労支援の現状から見えた課題を地域へ発信するとともに、法人内就労系事業所と連携し、そのニーズ解消へ努める。
具体的には以下の3点である。
 - ① 就労アセスメントの機能強化
 - ② 障害者就労支援を担える人材の育成
 - ③ 事業所の役割分担の明確化により、雇用と福祉にまたがるステップを見える化していく。
- (5) 誰もが働きやすい環境づくりについて
職員が互いを尊重し、業務上の報告・連絡・相談に限らず、普段から円滑なコミュニケーションを図っていく。また、一人で抱え込まずチームで支援することを意識できるよう、朝礼や週1回の定例会議で情報共有し個々の心理的安定を高める。

3. 事業所基本方針

- (1) 法人使命と基本理念に則り、明石市内を拠点に障害者就労・生活支援センターとして適切な事業展開を図る。
- (2) 明石市内に在住する障害者及び企業・事業主に対して障害者雇用に関する理解を深め障害者が働き続けることができる環境を構築する。
- (3) 就労を希望される障害者に対し、就労支援及び就労に関わる生活支援を提供する。
- (4) 職員の能力開発や専門性の向上を図るため、計画的に研修を実施し人材育成する。職員に高い倫理観と規範意識を促し信頼される組織運営を図る。
- (5) 企業内の就労場面に活動を限定せず、地域社会における共生の実現のため地域自立支援協議会等と協働する。

4. 事業所基本方針に沿って重点的に取り組む事(実施事業毎)

- (1) 障害者の就労に関する相談を受け、就業生活全般に関する支援を行う。
- (2) 一般企業への就職件数30件、1年定着率85%を目標に就労支援を行う。
- (3) ハローワークや障害者職業センター等と連携し職業準備性の確認・適職開拓を行う。
- (4) 社会資源を活用し、働き続けるために必要な生活面の環境調整を行う。
- (5) 明石地域の障害者就労支援の拠点となるべく、明石地域雇用支援連絡会議(年1回)や明石地域雇用支援検討会(年4回)を開催し労働行政・就労支援機関・教育機関等との連携を図る。
- (6) 企業等を対象とした雇用啓発セミナーを開催する。
- (7) 登録者の余暇支援「あくとのつどい(年6回)」、語らいの場「あくとサロン(年4回)」、「登録者及びご家族向けの学習会(年1回)」を提供し生活場面の充実を図るための支援を行う。
- (8) 明石市地域自立支援協議会しごと部会のワーキング活動に関わる。

2024(令和6)年度 あくと年間予定表

4月		5月		6月		7月		8月		9月		10月		11月		12月		1月		2月		3月	
1(月)	1(土)	1(水)	1(日)	1(木)	1(日)	1(金)	1(火)	1(日)	1(水)	1(日)	1(金)	1(火)	1(日)	1(木)	1(日)	1(金)	1(火)	1(日)	1(木)	1(日)	1(金)	1(火)	1(日)
2(火)	2(木)	2(日)	2(土)	2(金)	2(日)	2(火)	2(日)	2(木)	2(日)	2(日)	2(火)	2(日)	2(木)	2(日)	2(木)	2(日)	2(火)	2(日)	2(木)	2(日)	2(火)	2(日)	2(木)
3(水)	3(金)	3(日)	3(土)	3(日)	3(火)	3(日)	3(木)	3(日)	3(土)	3(火)	3(日)	3(木)	3(日)	3(土)	3(日)	3(火)	3(日)	3(木)	3(日)	3(土)	3(火)	3(日)	3(木)
4(木)	4(土)	4(日)	4(土)	4(日)	4(水)	4(日)	4(木)	4(日)	4(日)	4(水)	4(日)	4(木)	4(日)	4(土)	4(日)	4(水)	4(日)	4(木)	4(日)	4(土)	4(水)	4(日)	4(木)
5(金)	5(日)	5(水)	5(土)	5(日)	5(木)	5(日)	5(金)	5(日)	5(月)	5(木)	5(日)	5(金)	5(日)	5(土)	5(日)	5(木)	5(日)	5(金)	5(日)	5(土)	5(木)	5(日)	5(木)
6(土)	6(月)	6(日)	6(土)	6(日)	6(土)	6(日)	6(土)	6(日)	6(火)	6(金)	6(日)	6(土)	6(日)	6(日)	6(土)	6(金)	6(日)	6(土)	6(日)	6(土)	6(金)	6(日)	6(土)
7(日)	7(火)	7(金)	7(日)	7(木)	7(日)	7(土)	7(日)	7(火)	7(水)	7(土)	7(日)	7(木)	7(日)	7(日)	7(土)	7(金)	7(日)	7(土)	7(日)	7(土)	7(金)	7(日)	7(土)
8(月)	8(水)	8(土)	8(日)	8(木)	8(日)	8(土)	8(日)	8(水)	8(日)	8(日)	8(土)	8(日)	8(木)	8(日)	8(日)	8(土)	8(日)	8(土)	8(日)	8(土)	8(金)	8(日)	8(土)
9(火)	9(木)	9(日)	9(土)	9(金)	9(日)	9(火)	9(日)	9(日)	9(金)	9(日)	9(土)	9(日)	9(木)	9(日)	9(土)	9(日)	9(土)	9(日)	9(木)	9(日)	9(土)	9(日)	9(木)
10(水)	10(金)	10(日)	10(土)	10(日)	10(水)	10(日)	10(木)	10(日)	10(土)	10(火)	10(日)	10(木)	10(日)	10(土)	10(日)	10(火)	10(日)	10(土)	10(日)	10(土)	10(金)	10(日)	10(木)
11(木)	11(土)	11(日)	11(土)	11(日)	11(木)	11(日)	11(金)	11(日)	11(日)	11(水)	11(日)	11(木)	11(日)	11(土)	11(日)	11(火)	11(日)	11(土)	11(日)	11(土)	11(金)	11(日)	11(木)
12(金)	12(日)	12(水)	12(土)	12(日)	12(金)	12(日)	12(土)	12(日)	12(月)	12(木)	12(日)	12(金)	12(日)	12(土)	12(日)	12(火)	12(日)	12(土)	12(日)	12(土)	12(金)	12(日)	12(木)
13(土)	13(月)	13(火)	13(土)	13(日)	13(土)	13(日)	13(土)	13(火)	13(火)	13(金)	13(日)	13(土)	13(日)	13(土)	13(日)	13(金)	13(日)	13(土)	13(日)	13(土)	13(金)	13(日)	13(木)
14(日)	14(火)	14(金)	14(土)	14(日)	14(土)	14(日)	14(土)	14(日)	14(水)	14(日)	14(土)	14(日)	14(木)	14(日)	14(土)	14(金)	14(日)	14(土)	14(日)	14(土)	14(金)	14(日)	14(木)
15(月)	15(水)	15(土)	15(土)	15(日)	15(月)	15(日)	15(月)	15(日)	15(木)	15(日)	15(土)	15(日)	15(金)	15(日)	15(土)	15(金)	15(日)	15(土)	15(日)	15(土)	15(金)	15(日)	15(木)
16(火)	16(木)	16(日)	16(土)	16(日)	16(火)	16(日)	16(土)	16(日)	16(金)	16(日)	16(土)	16(日)	16(木)	16(日)	16(土)	16(金)	16(日)	16(土)	16(日)	16(土)	16(金)	16(日)	16(木)
17(水)	17(金)	17(日)	17(土)	17(日)	17(水)	17(日)	17(土)	17(日)	17(土)	17(火)	17(日)	17(木)	17(日)	17(土)	17(日)	17(火)	17(日)	17(土)	17(日)	17(土)	17(金)	17(日)	17(木)
18(木)	18(土)	18(日)	18(土)	18(日)	18(木)	18(日)	18(土)	18(日)	18(日)	18(水)	18(日)	18(木)	18(日)	18(土)	18(日)	18(火)	18(日)	18(土)	18(日)	18(土)	18(金)	18(日)	18(木)
19(金)	19(月)	19(火)	19(土)	19(日)	19(金)	19(日)	19(土)	19(日)	19(日)	19(木)	19(日)	19(金)	19(日)	19(土)	19(日)	19(土)	19(日)	19(土)	19(日)	19(土)	19(金)	19(日)	19(木)
20(土)	20(日)	20(水)	20(土)	20(日)	20(土)	20(日)	20(土)	20(日)	20(火)	20(金)	20(日)	20(木)	20(日)	20(土)	20(日)	20(金)	20(日)	20(土)	20(日)	20(土)	20(金)	20(日)	20(木)
21(日)	21(火)	21(金)	21(土)	21(日)	21(土)	21(日)	21(土)	21(日)	21(水)	21(日)	21(土)	21(日)	21(木)	21(日)	21(土)	21(金)	21(日)	21(土)	21(日)	21(土)	21(金)	21(日)	21(木)
22(月)	22(水)	22(土)	22(土)	22(日)	22(月)	22(日)	22(土)	22(日)	22(木)	22(日)	22(土)	22(日)	22(火)	22(日)	22(土)	22(金)	22(日)	22(土)	22(日)	22(土)	22(金)	22(日)	22(木)
23(火)	23(木)	23(日)	23(土)	23(日)	23(火)	23(日)	23(土)	23(日)	23(金)	23(日)	23(土)	23(日)	23(木)	23(日)	23(土)	23(金)	23(日)	23(土)	23(日)	23(土)	23(金)	23(日)	23(木)
24(水)	24(金)	24(日)	24(土)	24(日)	24(水)	24(日)	24(土)	24(日)	24(火)	24(日)	24(土)	24(日)	24(木)	24(日)	24(土)	24(金)	24(日)	24(土)	24(日)	24(土)	24(金)	24(日)	24(木)
25(木)	25(土)	25(日)	25(土)	25(日)	25(木)	25(日)	25(土)	25(日)	25(水)	25(日)	25(土)	25(日)	25(金)	25(日)	25(土)	25(金)	25(日)	25(土)	25(日)	25(土)	25(金)	25(日)	25(木)
26(金)	26(日)	26(水)	26(土)	26(日)	26(金)	26(日)	26(土)	26(日)	26(木)	26(日)	26(土)	26(日)	26(木)	26(日)	26(土)	26(金)	26(日)	26(土)	26(日)	26(土)	26(金)	26(日)	26(木)
27(土)	27(月)	27(火)	27(土)	27(日)	27(土)	27(日)	27(土)	27(日)	27(火)	27(日)	27(土)	27(日)	27(木)	27(日)	27(土)	27(金)	27(日)	27(土)	27(日)	27(土)	27(金)	27(日)	27(木)
28(日)	28(火)	28(日)	28(土)	28(日)	28(火)	28(日)	28(土)	28(日)	28(水)	28(日)	28(土)	28(日)	28(木)	28(日)	28(土)	28(金)	28(日)	28(土)	28(日)	28(土)	28(金)	28(日)	28(木)
29(月)	29(水)	29(土)	29(土)	29(日)	29(木)	29(日)	29(土)	29(日)	29(火)	29(日)	29(土)	29(日)	29(木)	29(日)	29(土)	29(金)	29(日)	29(土)	29(日)	29(土)	29(金)	29(日)	29(木)
30(火)	30(木)	30(日)	30(土)	30(日)	30(火)	30(日)	30(土)	30(日)	30(水)	30(日)	30(土)	30(日)	30(木)	30(日)	30(土)	30(金)	30(日)	30(土)	30(日)	30(土)	30(金)	30(日)	30(木)
31(水)	31(金)	31(日)	31(土)	31(日)	31(水)	31(日)	31(土)	31(日)	31(木)	31(日)	31(土)	31(日)	31(木)	31(日)	31(土)	31(金)	31(日)	31(土)	31(日)	31(土)	31(金)	31(日)	31(木)
6日 つどい	11日 サロン チームA会議	1日 つどい	6日 サロン チームA会議	3日 つどい 健康診断	7日 サロン 14日 就労見学会 就労見学会 チームA会議	7日 サロン 14日 就労見学会 就労見学会 チームA会議	5日 つどい 障害者雇用啓発セミナー	9日 サロン 明石地域雇用支援連 結会	9日 つどい 障害者雇用啓発セミナー	5日 つどい 障害者雇用啓発セミナー	9日 サロン 明石地域雇用支援連 結会	7日 青陵会クリスマス 会	7日 青陵会クリスマス 会	11日 つどい チームA会議	11日 つどい チームA会議	7日 青陵会クリスマス 会	7日 青陵会クリスマス 会	11日 つどい チームA会議	11日 つどい チームA会議	7日 青陵会クリスマス 会	7日 青陵会クリスマス 会	11日 つどい チームA会議	11日 つどい チームA会議
備考																							

■ 明石市立木の根学園 事業計画

1. 施設概要

(1) 設置場所 明石市大久保町大窪2752

(2) 提供するサービスと利用定員

たんぼぼ工房 就労継続支援B型事業 定員10名

たんぼぼ工房 生活介護事業 定員50名

ひまわり工房 就労継続支援B型事業 定員10名

ひまわり工房 生活介護事業 定員50名

ひまわり工房 短期入所事業 定員7名

2. 法人事業方針に沿って取り組む事

(1) ご利用者・事業所、それぞれのネットワーク構築に向けて

- ・ 年を重ねるごとに進む、ご利用者とその家族の高齢化を踏まえ、ご利用者に日々関わる通所事業所としてご利用者の生活面の変化を常に注視しながら支援を行う。
- ・ 事業所としては地域との繋がりを強化し、ご利用者の社会参加の機会を確保する。

(2) 基本理念の遵守について

ご利用者の思い・ニーズを汲み取り、個々の状況に応じた日中活動プログラムの提供に努める。特に、定員あわせて120名と大規模な施設の現状を鑑み、施設・職員の都合を優先させていないか、常に自身の業務の点検を行い、意思決定委員会を中心に個別のニーズに沿った支援を行う。

(3) ガバナンスの強化に向けて

- ・ 障害者総合支援法に基づき、生活介護事業、就労継続支援B型事業、短期入所事業の基準に則りサービスを提供すると共に、明石市の指導監査の結果を定期的に参照し自己点検を行う。
- ・ 職員の専門性を高める為に行動障害支援各種研修修了者を増やす。(目標4名)

(4) 地域ニーズに応じた法人運営に向けて

- ・ 地域イベントなどでユニバーサルスポーツの体験機会を設け、障害理解と啓発を行う。
- ・ 地域に開かれた施設を目指し、オープン木の根(木の根学園見学会)を実

施する。

(5) 誰もが働きやすい環境づくりについて

- ・ ICTを活用し、複雑で煩雑化された間接業務の効率化を行うことで、直接業務に集中できるような環境を作る。
- ・ 配置ごとに偏っている業務の見直しを行い、業務の全体的な改善を行う。
- ・ 職員のストレスチェックを行い(9～10月)、働きやすさを数値化し業務改善の成果を測る。

3. 事業所基本方針

一人一人の「その人らしい暮らし」を実現していくために、ご利用者主体のケアマネジメントを実践していく。そのために、職員は本人中心・意思決定支援を実践に結び付けていく。

4. 事業所基本方針に沿って重点的に取り組む事(実施事業毎)

(1) 生活介護事業

- ・ 行動障害支援各種研修修了者による支援会議を行い、行動障害を伴うご利用者の支援に注力する。
- ・ 日中活動プログラムの可視化・構造化支援に取り組む。
- ・ ライフステージに応じた行事や活動プログラムを提供し、ご利用者の希望に沿った個別支援を行う。

(2) 就労継続支援B型事業

- ・ 外部受注作業だけでなく自主生産品の生産活動を提供し、ご本人の特性や能力にあった就労訓練機会を提供する。
- ・ 日中活動プログラムの可視化・構造化支援に取り組む。
- ・ ライフステージに応じた行事や活動プログラムを提供し、ご利用者の希望に沿った個別支援を行う。

(3)短期入所事業

- ・ 短期入所事業の男女の利用率やweb予約と電話予約の予約方法別の利用率を鑑み、利用機会の公平化を目指す。具体的にはキャンセル待ちを新たに創設し、突然キャンセルがあった日や、極端に女性ご利用者が少ない日などをキャンセル待ちにお申込み頂いた方を優先しご案内を行う。

2024(令和6)年度木の根学園年間予定表

4月		5月		6月		7月		8月		9月		10月		11月		12月		1月		2月		3月	
1(水)	新年度式	1(水)	シヨート予約解除日	1(土)		1(月)	シヨート予約解除日	1(木)	シヨート予約解除日	1(日)		1(火)	シヨート予約解除日	1(金)	シヨート予約解除日	1(日)		1(水)	元旦	1(土)	排水点検	1(土)	館内清掃
2(火)	シヨート予約解除日	2(木)		2(日)		2(火)		2(金)		2(月)	シヨート予約解除日	2(水)		2(土)	開所日	2(月)	シヨート予約解除日	2(木)	年始休暇	2(日)		2(日)	
3(水)		3(金)	憲法記念日	3(月)	シヨート予約解除日	3(水)		3(土)		3(火)		3(木)		3(日)	文化の日	3(火)		3(金)	年始休暇	3(月)	シヨート予約解除日	3(月)	シヨート予約解除日
4(木)		4(土)	みどりの日	4(火)		4(木)		4(日)		4(水)		4(金)		4(月)	振替休日	4(水)		4(土)	開所日	4(火)		4(火)	
5(金)		5(日)	こどもの日	5(水)		5(金)		5(月)		5(木)		5(土)		5(日)	振替休日	5(木)		5(日)		5(水)		5(水)	
6(土)		6(月)	振替休日	6(火)		6(土)		6(火)		6(金)		6(日)		6(月)		6(金)		6(月)	シヨート予約解除日	6(木)		6(木)	
7(日)		7(火)		7(水)		7(日)		7(木)	館内清掃	7(土)		7(月)		7(金)	イワツルモツ予約解除日	7(土)	開所日	7(火)		7(金)		7(金)	
8(月)		8(水)		8(土)	開所日	8(日)		8(木)		8(月)		8(火)		8(金)	イワツルモツ予約解除日	8(日)		8(水)		8(土)	開所日	8(土)	開所日
9(火)		9(木)		9(日)		9(火)		9(金)		9(月)		9(水)	避難訓練	9(土)		9(月)		9(木)		9(日)		9(日)	
10(水)		10(金)		10(月)		10(水)		10(土)	開所日	10(火)		10(木)		10(日)		10(火)		10(金)		10(月)		10(月)	
11(木)		11(土)	開所日	11(火)		11(木)		11(日)	山の日	11(水)		11(金)		11(月)		11(水)		11(土)	開所日	11(火)		11(火)	
12(金)		12(日)		12(水)		12(金)		12(月)	振替休日	12(木)		12(土)		12(日)		12(木)		12(日)		12(水)		12(水)	
13(土)		13(月)		13(水)		13(土)	開所日	13(火)		13(金)		13(日)		13(月)		13(金)		13(土)	成人の日	13(木)		13(木)	
14(日)		14(火)		14(金)		14(日)		14(水)		14(土)	開所日	14(月)	スポーツの日	14(日)		14(土)	開所日	14(火)		14(金)		14(金)	
15(月)	工賃支給日	15(水)		15(土)		15(月)	海の日	15(金)		15(火)	開所日	15(木)	工賃支給日	15(日)		15(火)		15(土)	工賃支給日	15(金)		15(土)	
16(火)		16(木)		16(日)	工賃支給日	16(火)	工賃支給日	16(金)	職員全体会議	16(月)	敬老の日	16(水)	工賃支給日	16(土)	冷房設備保守	16(月)	工賃支給日	16(土)	工賃支給日	16(日)		16(日)	
17(水)		17(金)	害虫駆除	17(月)	工賃支給日	17(水)		17(土)	排水点検	17(火)	工賃支給日	17(木)		17(日)		17(火)	健康診断(職員)	17(金)	避難訓練	17(月)	工賃支給日	17(月)	工賃支給日
18(木)		18(土)		18(火)		18(日)		18(水)		18(土)		18(月)		18(日)		18(水)		18(土)	開所日	18(火)		18(火)	
19(金)	職員全体会議	19(日)		19(水)		19(金)	害虫駆除	19(月)		19(火)		19(木)		19(日)		19(土)		19(月)		19(水)		19(水)	
20(土)		20(月)		20(木)		20(土)		20(日)		20(火)		20(木)		20(月)		20(金)		20(土)		20(火)	内科検診	20(木)	春分の日
21(日)		21(火)		21(金)	害虫駆除	21(日)		21(水)		21(土)	開所日	21(月)		21(日)		21(火)		21(木)		21(金)	内科検診	21(金)	
22(月)		22(水)		22(土)	冷房設備保守	22(月)		22(火)	内科検診	22(日)		22(水)		22(金)		22(土)		22(月)		22(火)	開所日	22(土)	開所日
23(火)		23(木)		23(日)		23(火)		23(土)	内科検診	23(月)	秋分の日	23(水)		23(日)	動労感謝の日	23(月)		23(木)		23(火)		23(日)	
24(水)		24(金)		24(月)		24(水)		24(土)		24(火)	振替休日	24(木)		24(日)		24(火)		24(金)		24(水)		24(月)	
25(木)		25(土)	開所日	25(火)		25(木)		25(日)		25(水)		25(金)		25(月)		25(土)		25(火)	開所日	25(日)		25(火)	
26(金)		26(日)		26(水)		26(金)		26(月)		26(土)		26(日)	開所日	26(火)		26(木)		26(日)		26(水)		26(水)	
27(土)	開所日	27(月)		27(木)		27(土)		27(日)		27(火)		27(木)		27(月)		27(金)		27(土)		27(火)		27(木)	
28(日)		28(火)		28(金)	健康診断	28(日)		28(水)		28(土)		28(日)		28(月)		28(火)	開所日	28(土)		28(水)		28(金)	
29(月)	昭和の日	29(水)		29(土)		29(月)		29(火)		29(木)		29(金)		29(日)		29(火)	年末休暇	29(土)		29(水)		29(土)	開所日
30(火)		30(木)		30(日)		30(火)		30(土)		30(月)		30(水)		30(日)	開所日	30(火)	年末休暇	30(土)		30(水)		30(日)	
		31(金)		31(月)		31(火)		31(土)	開所日	31(木)		31(金)		31(日)		31(火)	年末休暇	31(土)		31(水)		31(月)	
					自治会選挙												7日 育成会クリスマス会						

備考